



BUDYNEK MIESZKALNY WIELORODZINNY NR 3
TORUŃ - OSIEDLE POD DĘBOWĄ GÓRĄ

M.2

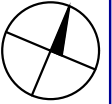
PARTER

KLATKA NR 1

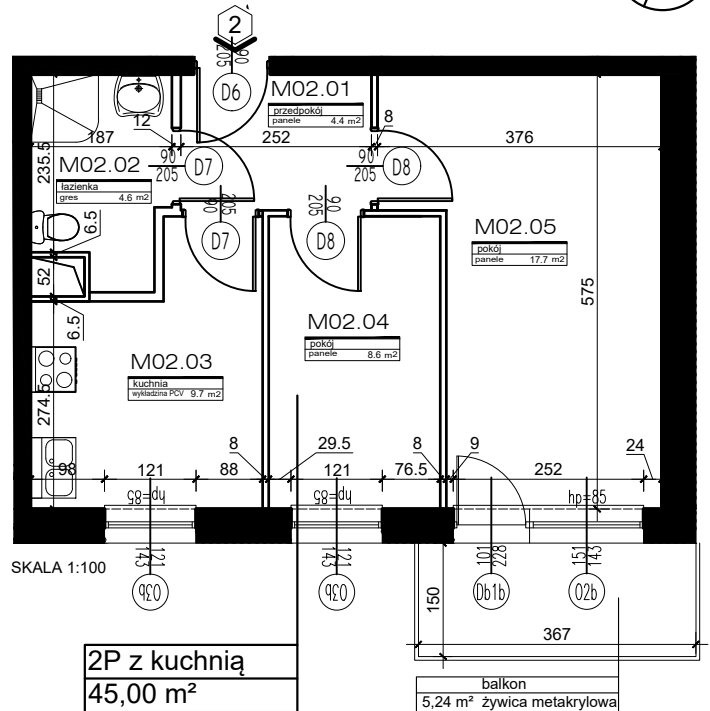
POWIERZCHNIA:

45,00m²

Rok założenia 1997



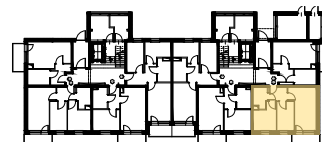
MIESZKANIE NR 2		
2P + KUCHNIA		
NR	POMIESZCZENIE	POWIERZCHNIA [m ²]
M.02.01	PRZEDPOKÓJ	4.40
M.02.02	ŁAZIENKA	4.60
M.02.03	KUCHNIA	9.70
M.02.04	POKÓJ	8.60
M.02.05	POKÓJ	17.70
POWIERZCHNIA MIESZKANIA [m ²]:		45.00
BALKON		5.24



PLAN SYTUACYJNY OSIEDLA



LOKALIZACJA MIESZKANIA



POWIERZCHNIE LICZONE WG NORMY PN-ISO 9836:2015

POWIERZCHNIA UŻYTKOWA MIESZKANIA MOŻE ULEC ZMIANIE NA DALSZYM ETAPIE OPRACOWANIA

NUMERACJA MIESZKAŃ JEST NUMERACJĄ KATALOGOWĄ

W SKŁAD WYPOSAŻENIA MIESZKANIA WCHODZI: ZLEWOZMYWAK, KUCHENKA ELEKTRYCZNA, UMYWALKA, WANNA/PRYSZNIC, MISKA USTĘPOWA