



**BUDYNEK MIESZKALNY WIELORODZINNY NR 3**  
TORUŃ - OSIEDLE POD DĘBOWĄ GÓRĄ

**M.3**

PARTER

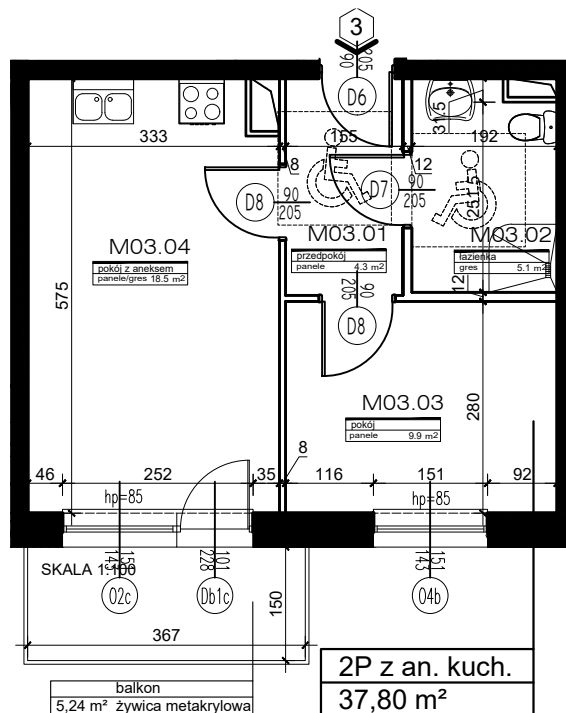
KLATKA NR 1

POWIERZCHNIA:

**37,80m<sup>2</sup>**

**Rok założenia 1997**

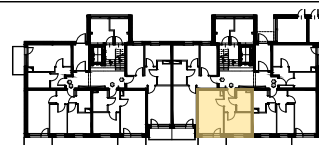
MIESZKANIE NR 3		
2P Z ANEKSEM KUCHENNYM		
NR	POMIESZCZENIE	POWIERZCHNIA [m <sup>2</sup> ]
M.03.01	PRZEDPOKÓJ	4.30
M.03.02	ŁAZIENKA	5.10
M.03.03	POKÓJ	9.90
M.03.04	POKÓJ DZIENNY Z ANEKSEM KUCHENNYM	18.50
POWIERZCHNIA MIESZKANIA [m <sup>2</sup> ]:		37.80
	BALKON	5.24



PLAN SYTUACYJNY OSIEDLA



LOKALIZACJA MIESZKANIA



POWIERZCHNIE LICZONE WG NORMY PN-ISO 9836:2015

POWIERZCHNIA UŻYTKOWA MIESZKANIA MOŻE ULEC ZMIANIE NA DALSZYM ETAPIE OPRACOWANIA

NUMERACJA MIESZKAŃ JEST NUMERACJĄ KATALOGOWĄ

W SKŁAD WYPOSAŻENIA MIESZKANIA WCHODZI: ZLEWOZMYWAK, KUCHENKA ELEKTRYCZNA, UMYWALKA, WANNA/PRYSZNIC, MISKA USTĘPOWA