



BUDYNEK MIESZKALNY WIELORODZINNY NR 3
TORUŃ - OSIEDLE POD DĘBOWĄ GÓRĄ

M.4

PARTER

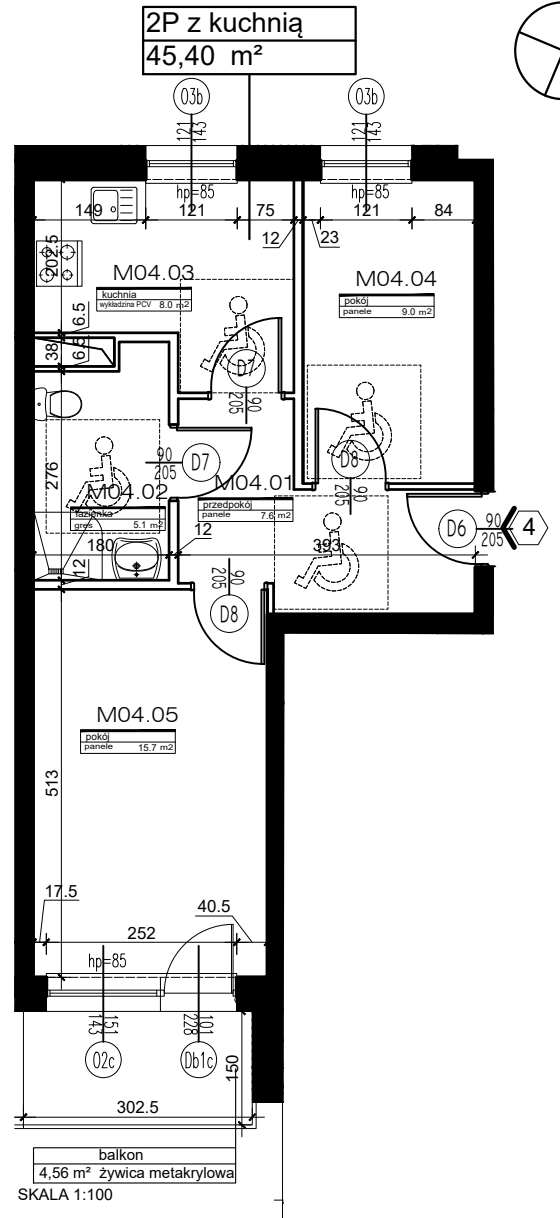
KLATKA NR 1

POWIERZCHNIA:

45,40m²

Rok założenia 1997

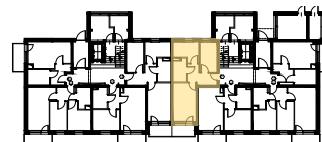
MIESZKANIE NR 4		
2P + KUCHNIA		
NR	POMIESZCZENIE	POWIERZCHNIA [m ²]
M.04.01	PRZEDPOKÓJ	7.60
M.04.02	ŁAZIENKA	5.10
M.04.03	KUCHNIA	8.00
M.04.04	POKÓJ	9.00
M.04.05	POKÓJ	15.70
POWIERZCHNIA MIESZKANIA [m ²]:		45.40
BALKON		4.56



PLAN SYTUACYJNY OSIEDLA



LOKALIZACJA MIESZKANIA



POWIERZCHNIE LICZONE WG NORMY PN-ISO 9836:2015

POWIERZCHNIA UŻYTKOWA MIESZKANIA MOŻE ULEC ZMIANIE NA DALSZYM ETAPIE OPRACOWANIA

NUMERACJA MIESZKAŃ JEST NUMERACJĄ KATALOGOWĄ

W SKŁAD WYPOSAŻENIA MIESZKANIA WCHODZI: ZLEWOZMYWAK, KUCHENKA ELEKTRYCZNA, UMYWALKA, WANNA/PRYSZNIC, MISKA USTĘPOWA