



BUDYNEK MIESZKALNY WIELORODZINNY NR 3
TORUŃ - OSIEDLE POD DĘBOWĄ GÓRĄ

M.5

PIERWSZE PIĘTRO

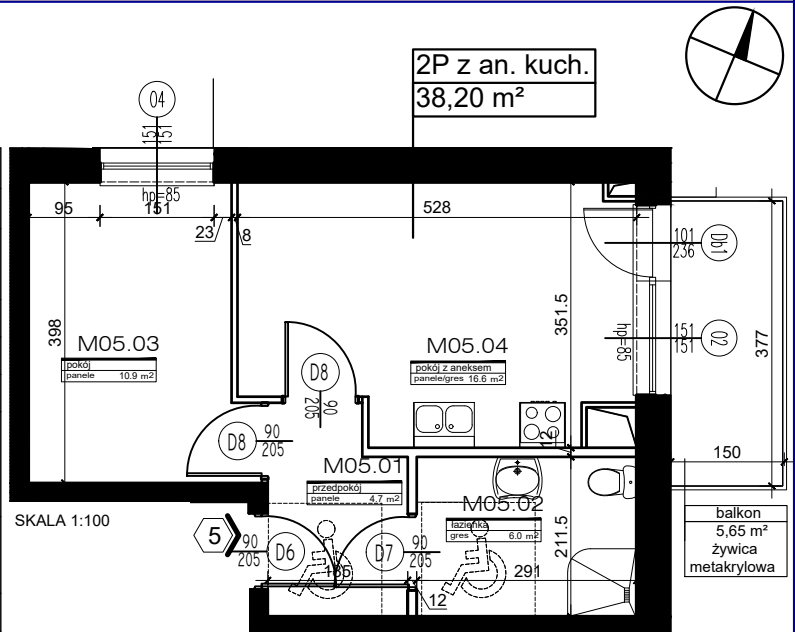
KLATKA NR 1

POWIERZCHNIA:

38.20m²

Rok założenia 1997

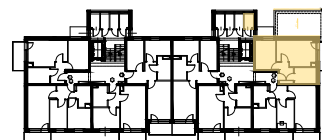
MIESZKANIE NR 5		
2P Z ANEKSEM KUCHENNYM		
NR	POMIESZCZENIE	POWIERZCHNIA [m ²]
M.05.01	PRZEDPOKÓJ	4.70
M.05.02	ŁAZIENKA	6.00
M.05.03	POKÓJ	10.90
M.05.04	POKÓJ DZIENNY Z ANEKSEM KUCHENNYM	16.60
POWIERZCHNIA MIESZKANIA [m ²]:		38.20
	BALKON	5.65
A.15	KOMÓRKA LOKATORSKA	2.40



PLAN SYTUACYJNY OSIEDLA



LOKALIZACJA MIESZKANIA ORAZ KOMÓRKI LOKATORSKIEJ



POWIERZCHNIE LICZONE WG NORMY PN-ISO 9836:2015

POWIERZCHNIA UŻYTKOWA MIESZKANIA MOŻE ULEC ZMIANIE NA DALSZYM ETAPIE OPRACOWANIA

NUMERACJA MIESZKAŃ JEST NUMERACJĄ KATALOGOWĄ

W SKŁAD WYPOSAŻENIA MIESZKANIA WCHODZI: ZLEWOZMYWAK, KUCHENKA ELEKTRYCZNA, UMYWALKA, WANNA/PRYSZNIC, MISKA USTĘPOWA