



BUDYNEK MIESZKALNY WIELORODZINNY NR 3
TORUŃ - OSIEDLE POD DĘBOWĄ GÓRĄ

M.6

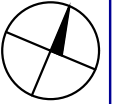
PIERWSZE PIĘTRO

KLATKA NR 1

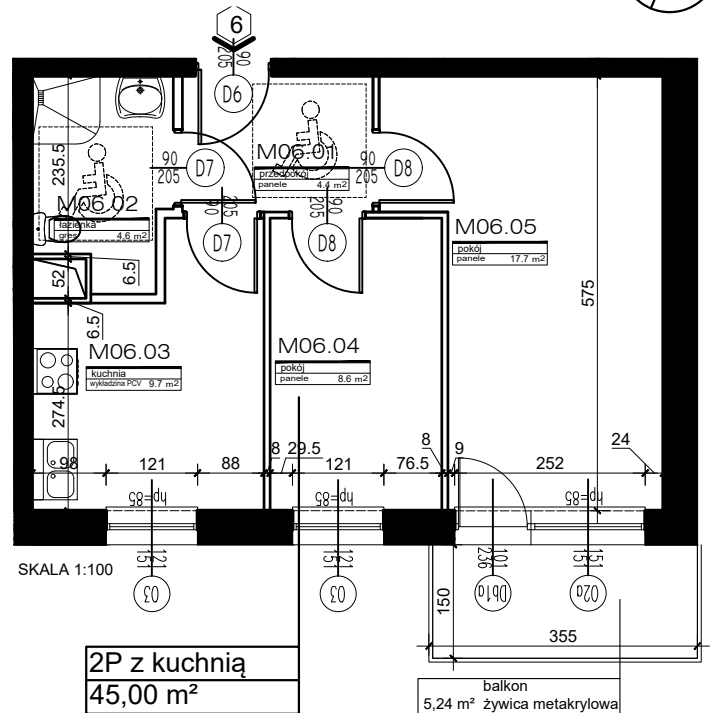
POWIERZCHNIA:

45,00m²

Rok założenia 1997



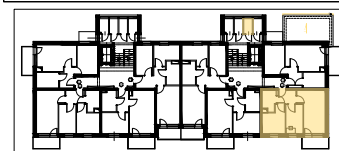
MIESZKANIE NR 6		
2P + KUCHNIA		
NR	POMIESZCZENIE	POWIERZCHNIA [m ²]
M.06.01	PRZEDPOKÓJ	4.40
M.06.02	ŁAZIENKA	4.60
M.06.03	KUCHNIA	9.70
M.06.04	POKÓJ	8.60
M.06.05	POKÓJ	17.70
POWIERZCHNIA MIESZKANIA [m ²]:		45.00
	BALKON	5.24
A14	KOMÓRKA LOKATORSKA	2.50



PLAN SYTUACYJNY OSIEDLA



LOKALIZACJA MIESZKANIA ORAZ KOMÓRKI LOKATORSKIEJ



POWIERZCHNIE LICZONE WG NORMY PN-ISO 9836:2015
 POWIERZCHNIA UŻYTKOWA MIESZKANIA MOŻE ULEC ZMIANIE NA DALSZYM ETAPIE OPRACOWANIA
 NUMERACJA MIESZKAŃ JEST NUMERACJĄ KATALOGOWĄ
 W SKŁAD WYPOSAŻENIA MIESZKANIA WCHODZI: ZLEWOZMYWAK, KUCHENKA ELEKTRYCZNA, UMYWALKA, WANNA/PRYSZNIC, MISKA USTĘPOWA