



**BUDYNEK MIESZKALNY WIELORODZINNY NR 3**  
**TORUŃ - OSIEDLE POD DĘBOWĄ GÓRĄ**

**M.8**

PIERWSZE PIĘTRO

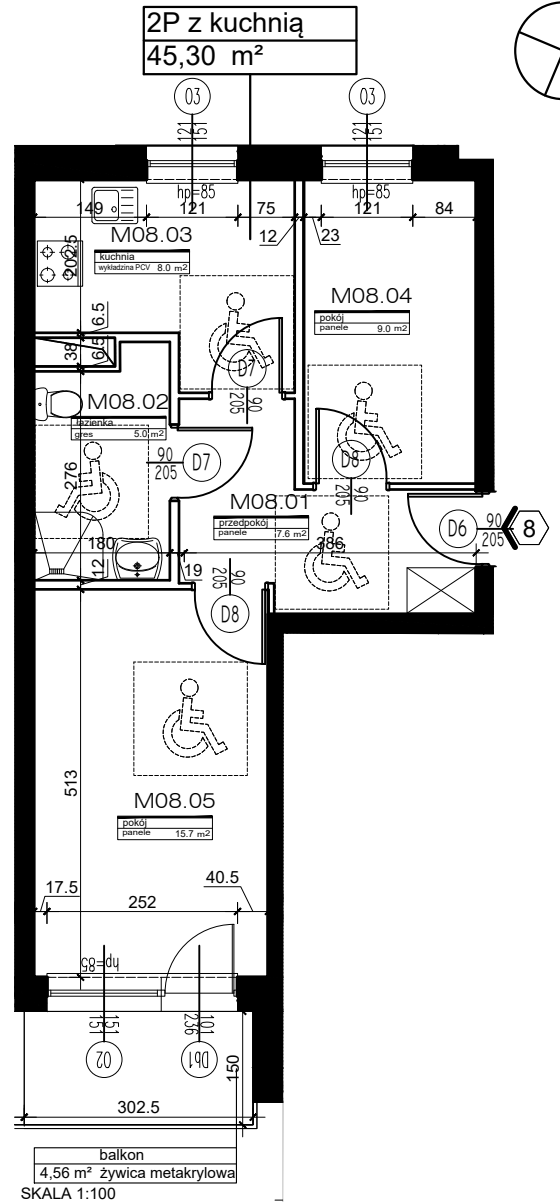
KLATKA NR 1

POWIERZCHNIA:

**45,30m<sup>2</sup>**

**Rok założenia 1997**

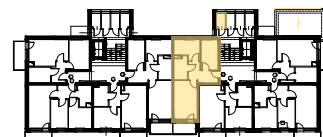
MIESZKANIE NR 8		
2P + KUCHNIA		
NR	POMIESZCZENIE	POWIERZCHNIA [m <sup>2</sup> ]
M.08.01	PRZEDPOKÓJ	7.60
M.08.02	ŁAZIENKA	5.00
M.08.03	KUCHNIA	8.00
M.08.04	POKÓJ	9.00
M.08.05	POKÓJ	15.70
POWIERZCHNIA MIESZKANIA [m <sup>2</sup> ]:		45.30
	BALKON	4.56
A.12	KOMÓRKA LOKATORSKA	2.40



PLAN SYTUACYJNY OSIEDLA



LOKALIZACJA MIESZKANIA ORAZ KOMÓRKI LOKATORSKIEJ



POWIERZCHNIE LICZONE WG NORMY PN-ISO 9836:2015  
 POWIERZCHNIA UŻYTKOWA MIESZKANIA MOŻE ULEC ZMIANIE NA DALSZYM ETAPIE OPRACOWANIA  
 NUMERACJA MIESZKAŃ JEST NUMERACJĄ KATALOGOWĄ  
 W SKŁAD WYPOSAŻENIA MIESZKANIA WCHODZI: ZLEWOZMYWAK, KUCHENKA ELEKTRYCZNA, UMYWALKA, WANNA/PRYSZNIC, MISKA USTĘPOWA