



Rok założenia 1997

**BUDYNEK MIESZKALNY WIELORODZINNY NR 3**  
TORUŃ - OSIEDLE POD DĘBOWĄ GÓRĄ

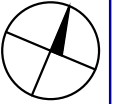
# M.9

DRUGIE PIĘTRO

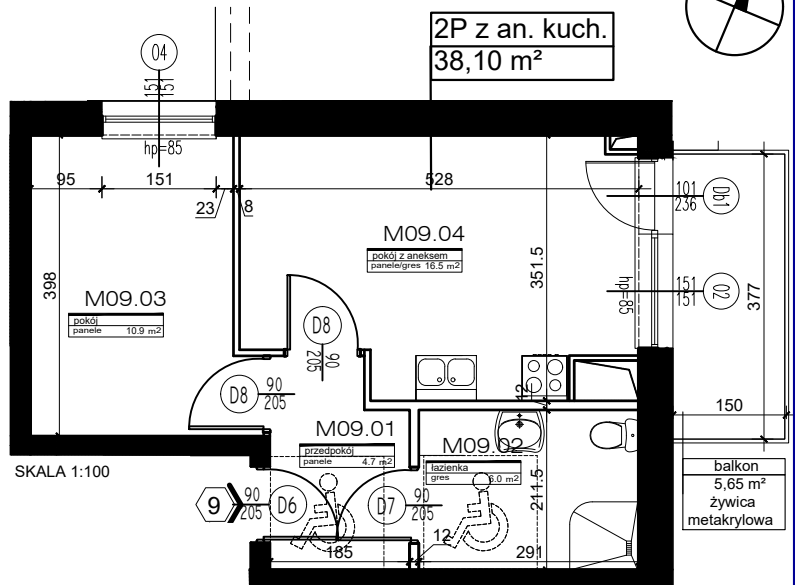
KLATKA NR 1

POWIERZCHNIA:

**38.10m<sup>2</sup>**



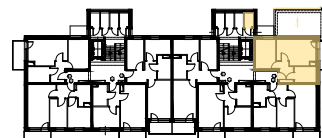
MIESZKANIE NR 9		
2P Z ANEKSEM KUCHENNYM		
NR	POMIESZCZENIE	POWIERZCHNIA [m <sup>2</sup> ]
M.09.01	PRZEDPOKÓJ	4.70
M.09.02	ŁAZIENKA	6.00
M.09.03	POKÓJ	10.90
M.09.04	POKÓJ DZIENNY Z ANEKSEM KUCHENNYM	16.50
POWIERZCHNIA MIESZKANIA [m <sup>2</sup> ]:		38.10
	BALKON	5.65
A.25	KOMÓRKA LOKATORSKA	2.40



PLAN SYTUACYJNY OSIEDLA



LOKALIZACJA MIESZKANIA ORAZ KOMÓRKI LOKATORSKIEJ



POWIERZCHNIE LICZONE WG NORMY PN-ISO 9836:2015

POWIERZCHNIA UŻYTKOWA MIESZKANIA MOŻE ULEC ZMIANIE NA DALSZYM ETAPIE OPRACOWANIA

NUMERACJA MIESZKAŃ JEST NUMERACJĄ KATALOGOWĄ

W SKŁAD WYPOSAŻENIA MIESZKANIA WCHODZI: ZLEWOZMYWAK, KUCHENKA ELEKTRYCZNA, UMYWALKA, WANNA/PRYSZNIC, MISKA USTĘPOWA