



BUDYNEK MIESZKALNY WIELORODZINNY NR 3
TORUŃ - OSIEDLE POD DĘBOWĄ GÓRĄ

M.13

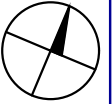
TRZECIE PIĘTRO

KLATKA NR 1

POWIERZCHNIA:

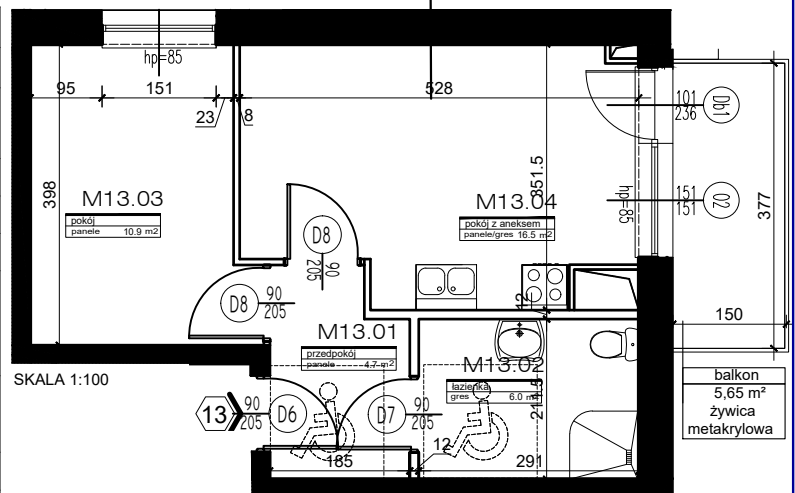
38.10m²

Rok założenia 1997



2P z an. kuch.
38,10 m²

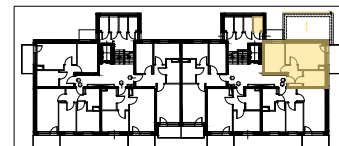
MIESZKANIE NR 13		
2P Z ANEKSEM KUCHENNYM		
NR	POMIESZCZENIE	POWIERZCHNIA [m ²]
M.13.01	PRZEDPOKÓJ	4.70
M.13.02	ŁAZIENKA	6.00
M.13.03	POKÓJ	10.90
M.13.04	POKÓJ DZIENNY Z ANEKSEM KUCHENNYM	16.50
POWIERZCHNIA MIESZKANIA [m ²]:		38.10
	BALKON	5.65
A.35	KOMÓRKA LOKATORSKA	2.40



PLAN SYTUACYJNY OSIEDLA



LOKALIZACJA MIESZKANIA ORAZ KOMÓRKI LOKATORSKIEJ



POWIERZCHNIE LICZONE WG NORMY PN-ISO 9836:2015

POWIERZCHNIA UŻYTKOWA MIESZKANIA MOŻE ULEC ZMIANIE NA DALSZYM ETAPIE OPRACOWANIA

NUMERACJA MIESZKAŃ JEST NUMERACJĄ KATALOGOWĄ

W SKŁAD WYPOSAŻENIA MIESZKANIA WCHODZI: ZLEWOZMYWAK, KUCHENKA ELEKTRYCZNA, UMYWALKA, WANNA/PRYSZNIC, MISKA USTĘPOWA