



BUDYNEK MIESZKALNY WIELORODZINNY NR 3
TORUŃ - OSIEDLE POD DĘBOWĄ GÓRĄ

M.16

TRZECIE PIĘTRO

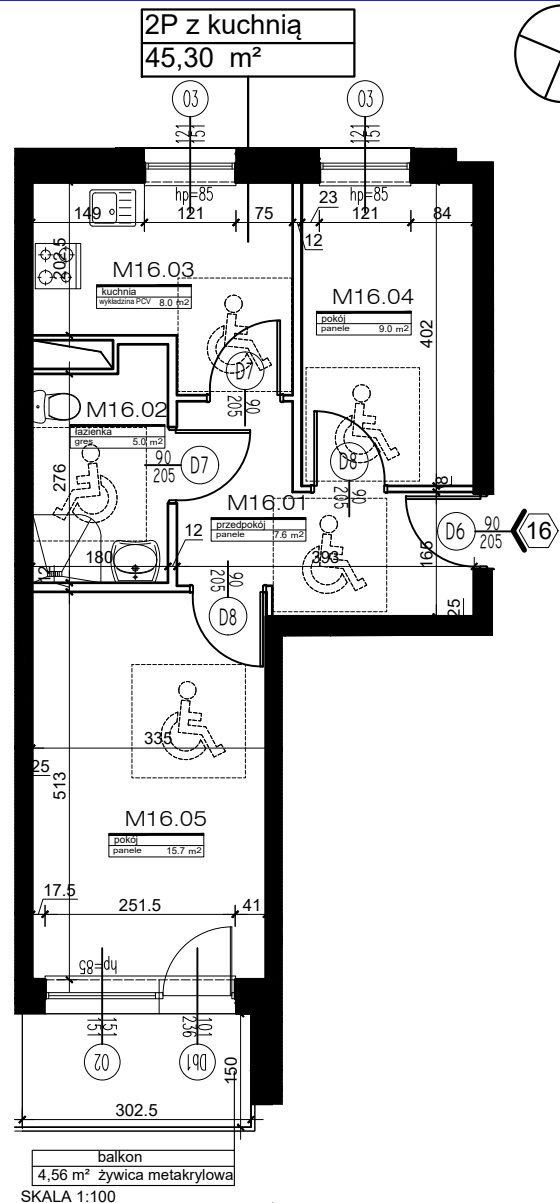
KLATKA NR 1

POWIERZCHNIA:

45,30m²

Rok założenia 1997

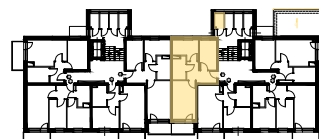
MIESZKANIE NR 16		
2P + KUCHNIA		
NR	POMIESZCZENIE	POWIERZCHNIA [m ²]
M.16.01	PRZEDPOKÓJ	7.60
M.16.02	ŁAZIENKA	5.00
M.16.03	KUCHNIA	8.00
M.16.04	POKÓJ	9.00
M.16.05	POKÓJ	15.70
POWIERZCHNIA MIESZKANIA [m ²]:		45.30
BALKON		4.56
A.32	KOMÓRKA LOKATORSKA	2.40



PLAN SYTUACYJNY OSIEDLA



LOKALIZACJA MIESZKANIA ORAZ
KOMÓRKI LOKATORSKIEJ



POWIERZCHNIE LICZONE WG NORMY PN-ISO 9836:2015

POWIERZCHNIA UŻYTKOWA MIESZKANIA MOŻE ULEC ZMIANIE NA DALSZYM ETAPIE OPRACOWANIA

NUMERACJA MIESZKAŃ JEST NUMERACJĄ KATALOGOWĄ

W SKŁAD WYPOSAŻENIA MIESZKANIA WCHODZI: ZLEWOZMYWAK, KUCHENKA ELEKTRYCZNA, UMYWALKA, WANNA/PRYSZNIC, MISKA USTĘPOWA