



**BUDYNEK MIESZKALNY WIELORODZINNY NR 3**  
**TORUŃ - OSIEDLE POD DĘBOWĄ GÓRĄ**

**M.17**

PARTER

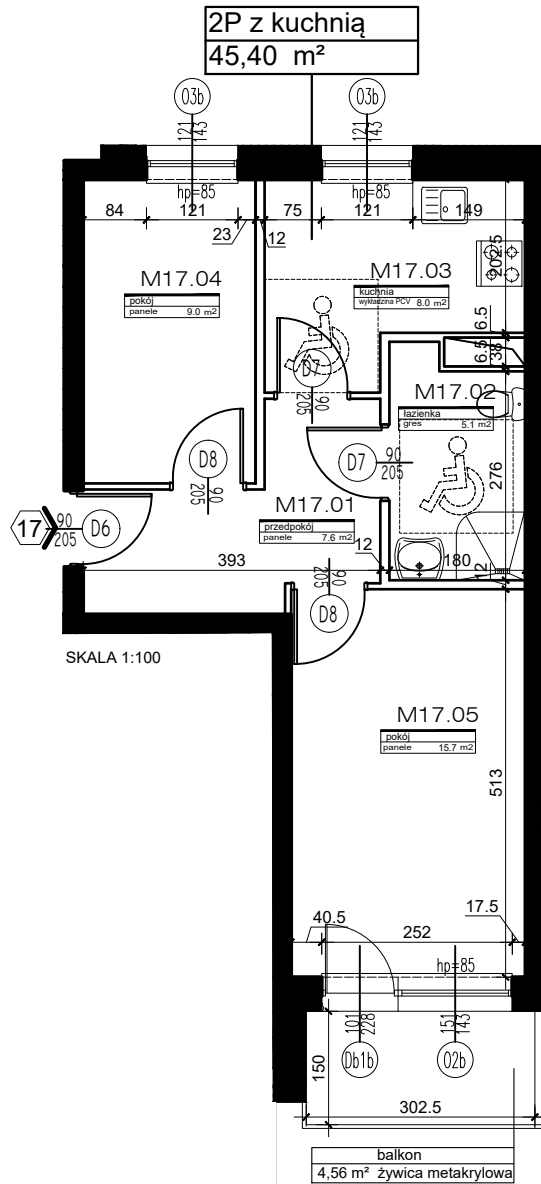
KLATKA NR 2

POWIERZCHNIA:

**45,40m<sup>2</sup>**

**Rok założenia 1997**

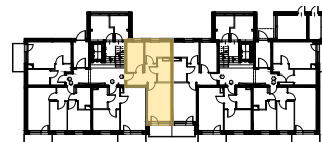
MIESZKANIE NR 17		
2P + KUCHNIA		
NR	POMIESZCZENIE	POWIERZCHNIA [m <sup>2</sup> ]
M.17.01	PRZEDPOKÓJ	7.60
M.17.02	ŁAZIENKA	5.10
M.17.03	KUCHNIA	8.00
M.17.04	POKÓJ	9.00
M.17.05	POKÓJ	15.70
POWIERZCHNIA MIESZKANIA [m <sup>2</sup> ]:		45.40
BALKON		4.56



PLAN SYTUACYJNY OSIEDLA



LOKALIZACJA MIESZKANIA



POWIERZCHNIE LICZONE WG NORMY PN-ISO 9836:2015

POWIERZCHNIA UŻYTKOWA MIESZKANIA MOŻE ULEC ZMIANIE NA DALSZYM ETAPIE OPRACOWANIA

NUMERACJA MIESZKAŃ JEST NUMERACJĄ KATALOGOWĄ

W SKŁAD WYPOSAŻENIA MIESZKANIA WCHODZI: ZLEWOZMYWAK, KUCHENKA ELEKTRYCZNA, UMYWALKA, WANNA/PRYSZNIC, MISKA USTĘPOWA