



BUDYNEK MIESZKALNY WIELORODZINNY NR 3
TORUŃ - OSIEDLE POD DĘBOWĄ GÓRĄ

M.18

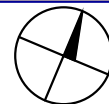
PARTER

KLATKA NR 2

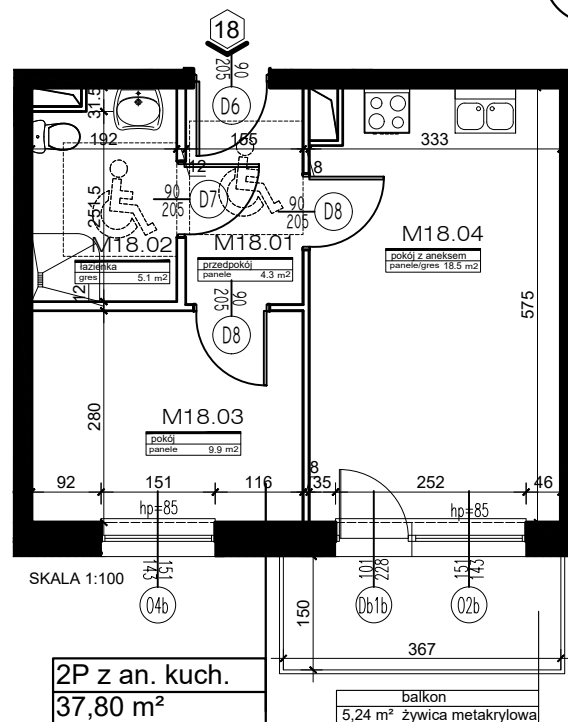
POWIERZCHNIA:

37,80m²

Rok założenia 1997



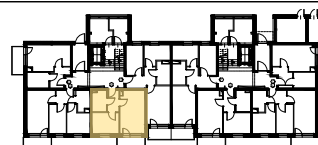
MIESZKANIE NR 18		
2P Z ANEKSEM KUCHENNYM		
NR	POMIESZCZENIE	POWIERZCHNIA [m ²]
M.18.01	PRZEDPOKÓJ	4.30
M.18.02	ŁAZIENKA	5.10
M.18.03	POKÓJ	9.90
M.18.04	POKÓJ DZIENNY Z ANEKSEM KUCHENNYM	18.50
POWIERZCHNIA MIESZKANIA [m ²]:		37.80
	BALKON	5.24



PLAN SYTUACYJNY OSIEDLA



LOKALIZACJA MIESZKANIA



POWIERZCHNIE LICZONE WG NORMY PN-ISO 9836:2015

POWIERZCHNIA UŻYTKOWA MIESZKANIA MOŻE ULEC ZMIANIE NA DALSZYM ETAPIE OPRACOWANIA

NUMERACJA MIESZKAŃ JEST NUMERACJĄ KATALOGOWĄ

W SKŁAD WYPOSAŻENIA MIESZKANIA WCHODZI: ZLEWOZMYWAK, KUCHENKA ELEKTRYCZNA, UMYWALKA, WANNA/PRYSZNIC, MISKA USTĘPOWA