



BUDYNEK MIESZKALNY WIELORODZINNY NR 3
TORUŃ - OSIEDLE POD DĘBOWĄ GÓRĄ

M.21

PIERWSZE PIĘTRO

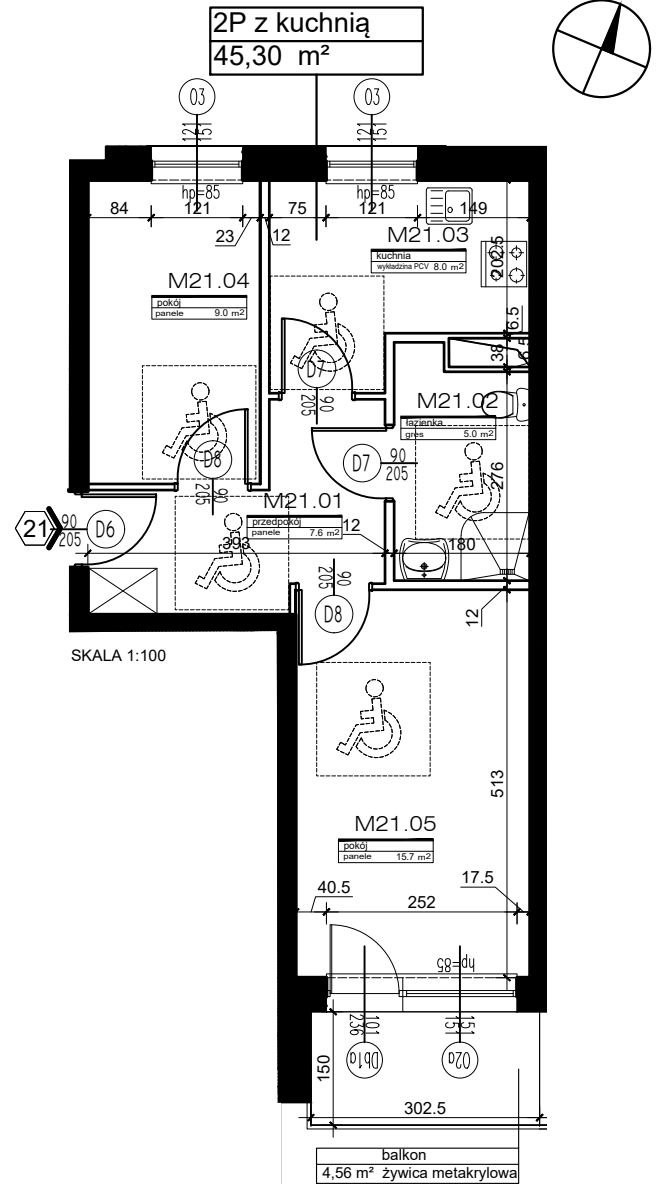
KLATKA NR 2

POWIERZCHNIA:

45,30m²

Rok założenia 1997

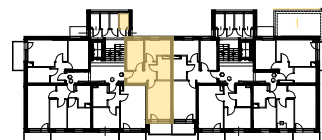
MIESZKANIE NR 21		
2P + KUCHNIA		
NR	POMIESZCZENIE	POWIERZCHNIA [m ²]
M.21.01	PRZEDPOKÓJ	7.60
M.21.02	ŁAZIENKA	5.00
M.21.03	KUCHNIA	8.00
M.21.04	POKÓJ	9.00
M.21.05	POKÓJ	15.70
POWIERZCHNIA MIESZKANIA [m ²]:		45.30
	BALKON	4.56
B15	KOMÓRKA LOKATORSKA	2.40



PLAN SYTUACYJNY OSIEDLA



LOKALIZACJA MIESZKANIA ORAZ KOMÓRKI LOKATORSKIEJ



POWIERZCHNIE LICZONE WG NORMY PN-ISO 9836:2015
 POWIERZCHNIA UŻYTKOWA MIESZKANIA MOŻE ULEC ZMIANIE NA DALSZYM ETAPIE OPRACOWANIA
 NUMERACJA MIESZKAŃ JEST NUMERACJĄ KATALOGOWĄ
 W SKŁAD WYPOSAŻENIA MIESZKANIA WCHODZI: ZLEWOZMYWAK, KUCHENKA ELEKTRYCZNA, UMYWALKA, WANNA/PRYSZNIC, MISKA USTĘPOWA