



BUDYNEK MIESZKALNY WIELORODZINNY NR 3
TORUŃ - OSIEDLE POD DĘBOWĄ GÓRĄ

M.22

PIERWSZE PIĘTRO

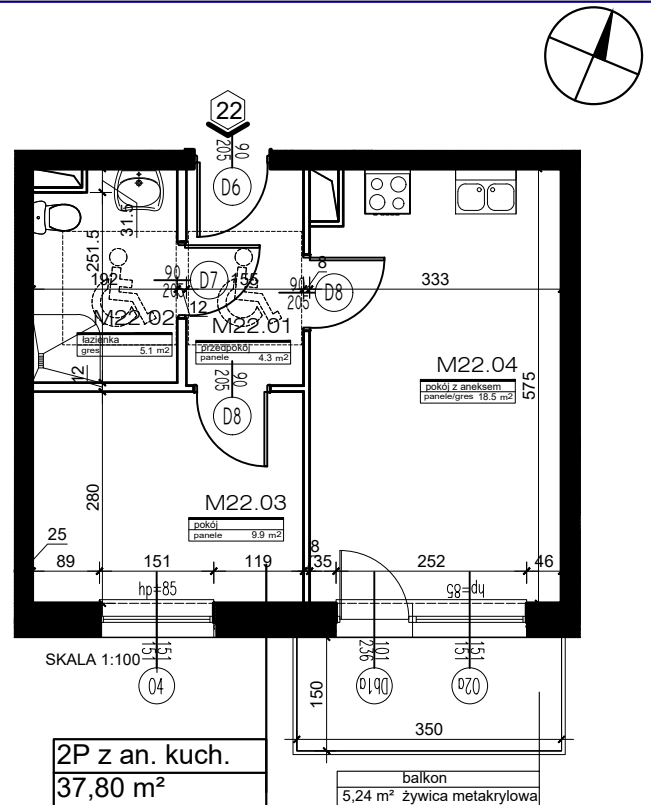
KLATKA NR 2

POWIERZCHNIA:

37,80m²

Rok założenia 1997

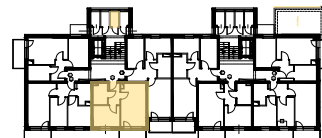
MIESZKANIE NR 22		
2P Z ANEKSEM KUCHENNYM		
NR	POMIESZCZENIE	POWIERZCHNIA [m ²]
M.22.01	PRZEDPOKÓJ	4.30
M.22.02	ŁAZIENKA	5.10
M.22.03	POKÓJ	9.90
M.22.04	POKÓJ DZIENNY Z ANEKSEM KUCHENNYM	18.50
POWIERZCHNIA MIESZKANIA [m ²]:		37.80
	BALKON	5.24
B14	KOMÓRKA LOKATORSKA	2.50



PLAN SYTUACYJNY OSIEDLA



LOKALIZACJA MIESZKANIA ORAZ KOMÓRKI LOKATORSKIEJ



POWIERZCHNIE LICZONE WG NORMY PN-ISO 9836:2015

POWIERZCHNIA UŻYTKOWA MIESZKANIA MOŻE ULEC ZMIANIE NA DALSZYM ETAPIE OPRACOWANIA

NUMERACJA MIESZKAŃ JEST NUMERACJĄ KATALOGOWĄ

W SKŁAD WYPOSAŻENIA MIESZKANIA WCHODZI: ZLEWOZMYWAK, KUCHENKA ELEKTRYCZNA, UMYWALKA, WANNA/PRYSZNIC, MISKA USTĘPOWA