



**BUDYNEK MIESZKALNY WIELORODZINNY NR 3**  
TORUŃ - OSIEDLE POD DĘBOWĄ GÓRĄ

**M.26**

DRUGIE PIĘTRO

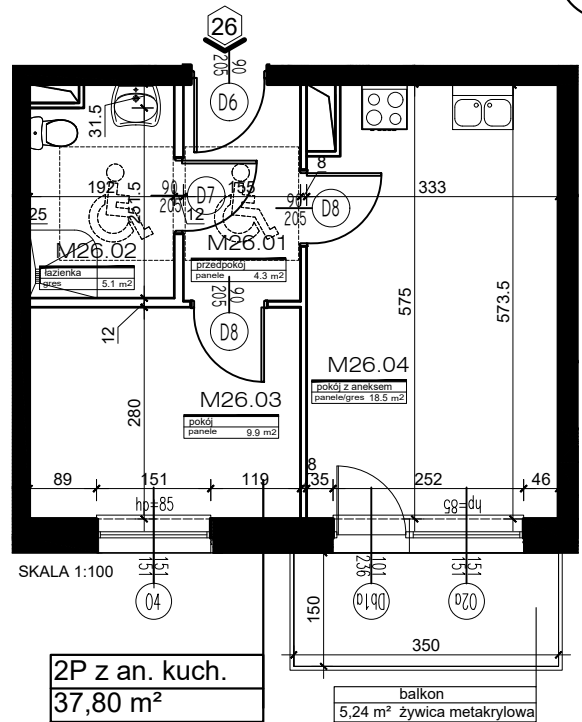
KLATKA NR 2

POWIERZCHNIA:

**37,80m<sup>2</sup>**

**Rok założenia 1997**

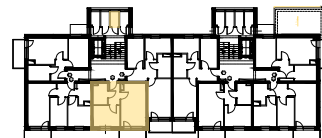
| MIESZKANIE NR 26                           |                                   |                                |
|--------------------------------------------|-----------------------------------|--------------------------------|
| 2P Z ANEKSEM KUCHENNYM                     |                                   |                                |
| NR                                         | POMIESZCZENIE                     | POWIERZCHNIA [m <sup>2</sup> ] |
| M.26.01                                    | PRZEDPOKÓJ                        | 4.30                           |
| M.26.02                                    | ŁAZIENKA                          | 5.10                           |
| M.26.03                                    | POKÓJ                             | 9.90                           |
| M.26.04                                    | POKÓJ DZIENNY Z ANEKSEM KUCHENNYM | 18.50                          |
| POWIERZCHNIA MIESZKANIA [m <sup>2</sup> ]: |                                   | 37.80                          |
|                                            | BALKON                            | 5.24                           |
| B24                                        | KOMÓRKA LOKATORSKA                | 2.50                           |



PLAN SYTUACYJNY OSIEDLA



LOKALIZACJA MIESZKANIA ORAZ  
KOMÓRKI LOKATORSKIEJ



POWIERZCHNIE LICZONE WG NORMY PN-ISO 9836:2015

POWIERZCHNIA UŻYTKOWA MIESZKANIA MOŻE ULEC ZMIANIE NA DALSZYM ETAPIE OPRACOWANIA

NUMERACJA MIESZKAŃ JEST NUMERACJĄ KATALOGOWĄ

W SKŁAD WYPOSAŻENIA MIESZKANIA WCHODZI: ZLEWOZMYWAK, KUCHENKA ELEKTRYCZNA, UMYWALKA, WANNA/PRYSZNIC, MISKA USTĘPOWA