



**BUDYNEK MIESZKALNY WIELORODZINNY NR 3**  
TORUŃ - OSIEDLE POD DĘBOWĄ GÓRĄ

**M.30**

TRZECIE PIĘTRO

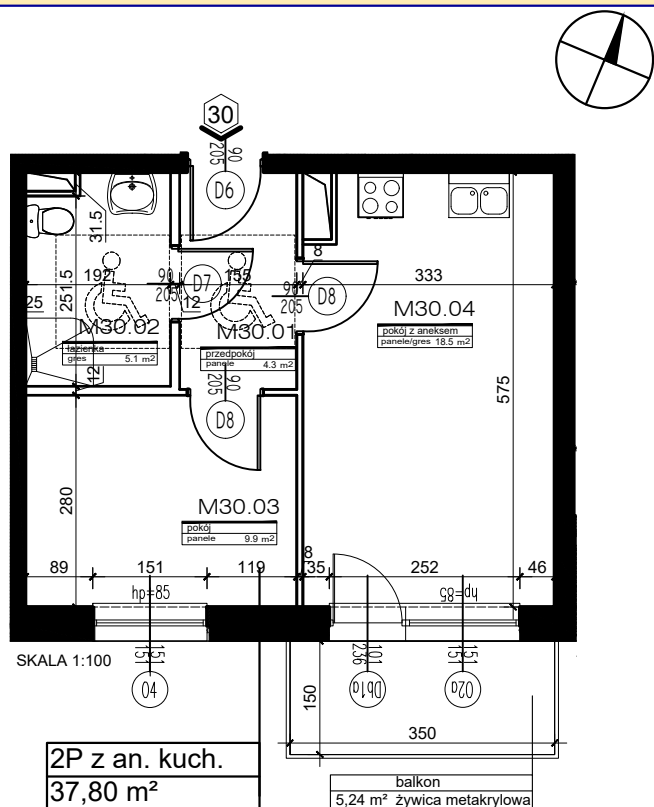
KLATKA NR 2

POWIERZCHNIA:

**37,80m<sup>2</sup>**

**Rok założenia 1997**

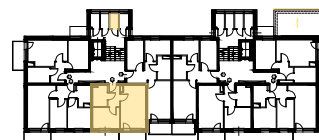
MIESZKANIE NR 30		
2P Z ANEKSEM KUCHENNYM		
NR	POMIESZCZENIE	POWIERZCHNIA [m <sup>2</sup> ]
M.30.01	PRZEDPOKÓJ	4.30
M.30.02	ŁAZIENKA	5.10
M.30.03	POKÓJ	9.90
M.30.04	POKÓJ DZIENNY Z ANEKSEM KUCHENNYM	18.50
POWIERZCHNIA MIESZKANIA [m <sup>2</sup> ]:		37.80
	BALKON	5.24
B34	KOMÓRKA LOKATORSKA	2.50



PLAN SYTUACYJNY OSIEDLA



LOKALIZACJA MIESZKANIA ORAZ KOMÓRKI LOKATORSKIEJ



POWIERZCHNIE LICZONE WG NORMY PN-ISO 9836:2015

POWIERZCHNIA UŻYTKOWA MIESZKANIA MOŻE ULEC ZMIANIE NA DALSZYM ETAPIE OPRACOWANIA

NUMERACJA MIESZKAŃ JEST NUMERACJĄ KATALOGOWĄ

W SKŁAD WYPOSAŻENIA MIESZKANIA WCHODZI: ZLEWOZMYWAK, KUCHENKA ELEKTRYCZNA, UMYWALKA, WANNA/PRYSZNIC, MISKA USTĘPOWA