



BUDYNEK MIESZKALNY WIELORODZINNY NR 3
TORUŃ - OSIEDLE POD DĘBOWĄ GÓRĄ

M.31

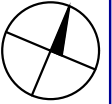
TRZECIE PIĘTRO

KLATKA NR 2

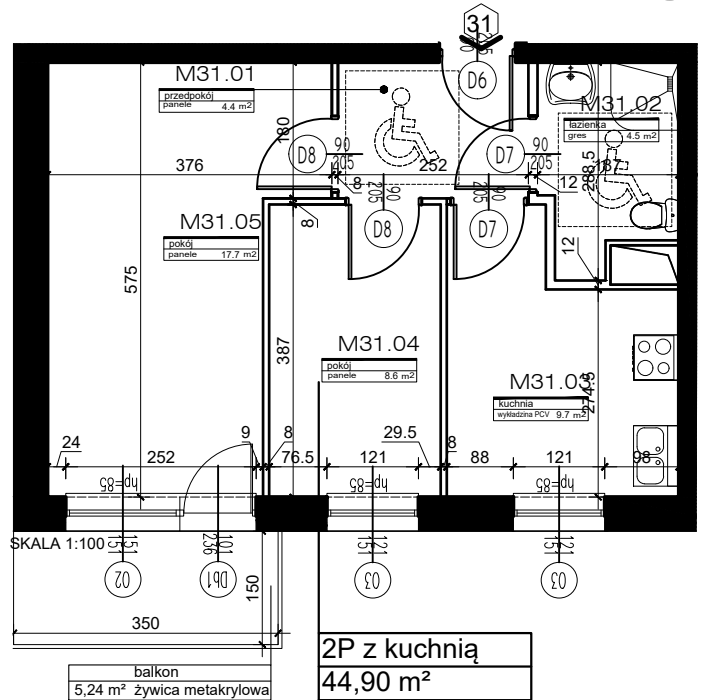
POWIERZCHNIA:

44,90m²

Rok założenia 1997



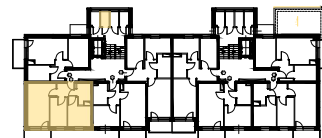
MIESZKANIE NR 31		
2P + KUCHNIA		
NR	POMIESZCZENIE	POWIERZCHNIA [m ²]
M.31.01	PRZEDPOKÓJ	4.40
M.31.02	ŁAZIENKA	4.50
M.31.03	KUCHNIA	9.70
M.31.04	POKÓJ	8.60
M.31.05	POKÓJ	17.70
POWIERZCHNIA MIESZKANIA [m ²]:		44.90
	BALKON	5.24
B33	KOMÓRKA LOKATORSKA	2.50



PLAN SYTUACYJNY OSIEDLA



LOKALIZACJA MIESZKANIA ORAZ KOMÓRKI LOKATORSKIEJ



POWIERZCHNIE LICZONE WG NORMY PN-ISO 9836:2015

POWIERZCHNIA UŻYTKOWA MIESZKANIA MOŻE ULEC ZMIANIE NA DALSZYM ETAPIE OPRACOWANIA

NUMERACJA MIESZKAŃ JEST NUMERACJĄ KATALOGOWĄ

W SKŁAD WYPOSAŻENIA MIESZKANIA WCHODZI: ZLEWOZMYWAK, KUCHENKA ELEKTRYCZNA, UMYWALKA, WANNA/PRYSZNIC, MISKA USTĘPOWA