



BUDYNEK MIESZKALNY WIELORODZINNY NR 3
TORUŃ - OSIEDLE POD DĘBOWĄ GÓRĄ

M.32

TRZECIE PIĘTRO

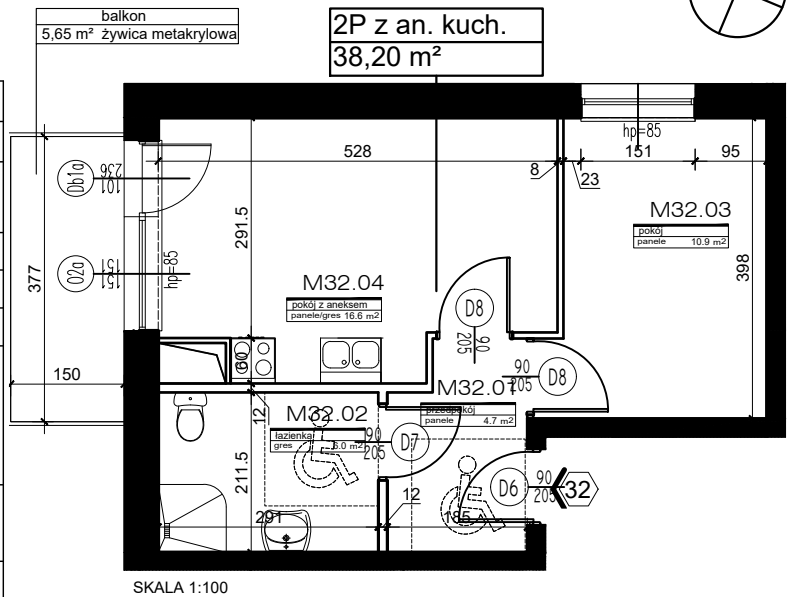
KLATKA NR 2

POWIERZCHNIA:

38.20m²

Rok założenia 1997

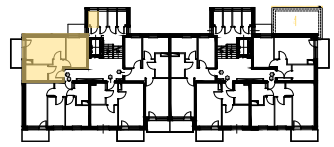
MIESZKANIE NR 32		
2P + ANEKS KUCHENNY		
NR	POMIESZCZENIE	POWIERZCHNIA [m ²]
M.32.01	PRZEDPOKÓJ	4.70
M.32.02	ŁAZIENKA	6.00
M.32.03	POKÓJ	10.90
M.32.04	POKÓJ DZIENNY Z ANEKSEM KUCHENNYM	16.60
POWIERZCHNIA MIESZKANIA [m ²]:		38.20
	BALKON	5.65
B32	KOMÓRKA LOKATORSKA	2.40



PLAN SYTUACYJNY OSIEDLA



LOKALIZACJA MIESZKANIA ORAZ
KOMÓRKI LOKATORSKIEJ



POWIERZCHNIE LICZONE WG NORMY PN-ISO 9836:2015
 POWIERZCHNIA UŻYTKOWA MIESZKANIA MOŻE ULEC ZMIANIE NA DALSZYM ETAPIE OPRACOWANIA
 NUMERACJA MIESZKAŃ JEST NUMERACJĄ KATALOGOWĄ
 W SKŁAD WYPOSAŻENIA MIESZKANIA WCHODZI: ZLEWOZMYWAK, KUCHENKA ELEKTRYCZNA, UMYWALKA, WANNA/PRYSZNIC, MISKA USTĘPOWA