



BUDYNEK MIESZKALNY WIELORODZINNY NR 8
TORUŃ - OSIEDLE POD DĘBOWĄ GÓRĄ

M.12

TRZECIE PIĘTRO

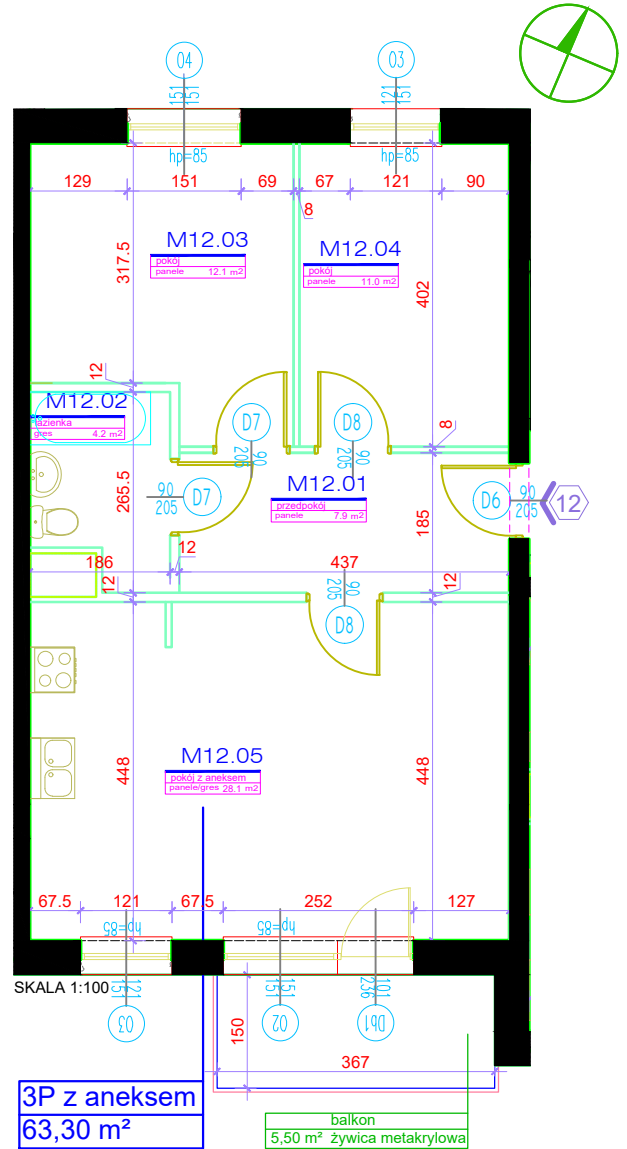
KLATKA NR 1

POWIERZCHNIA

Rok założenia 1997

63,30m²

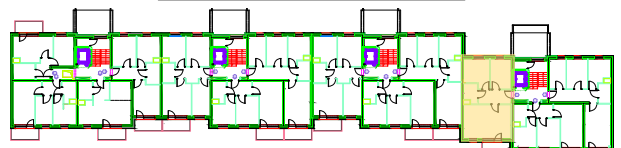
MIESZKANIE NR 12		
3P Z ANEKSEM KUCHENNYM		
NR	POMIESZCZENIE	POWIERZCHNIA [m ²]
M.12.01	PRZEDPOKÓJ	7.90
M.12.02	ŁAZIENKA	4.20
M.12.03	POKÓJ	12.10
M.12.04	POKÓJ	11.00
M.12.05	POKÓJ DZIENNY + ANEKS KUCHENNY	28.10
POWIERZCHNIA MIESZKANIA [m ²]:		63.30
	BALKON	5.50
K.47	KOMÓRKA LOKATORSKA	3.50



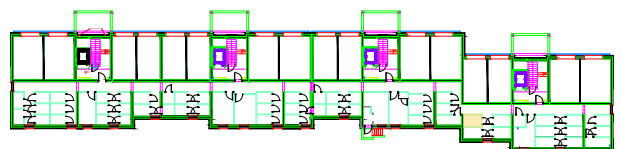
PLAN SYTUACYJNY OSIEDLA



LOKALIZACJA MIESZKANIA



LOKALIZACJA KOMÓRKI LOKATORSKIEJ



POWIERZCHNIE LICZONE WG NORMY PN-ISO 9836:2015

POWIERZCHNIA UŻYTKOWA MIESZKANIA MOŻE ULEC ZMIANIE NA DALSZYM ETAPIE OPRACOWANIA

NUMERACJA MIESZKAŃ JEST NUMERACJĄ KATALOGOWĄ

W SKŁAD WYPOSAŻENIA MIESZKANIA WCHODZI: ZLEWOZMYWAK, KUCHENKA ELEKTRYCZNA, UMYWALKA, WANNA/PRYSZNIC, MISKA USTĘPOWA