



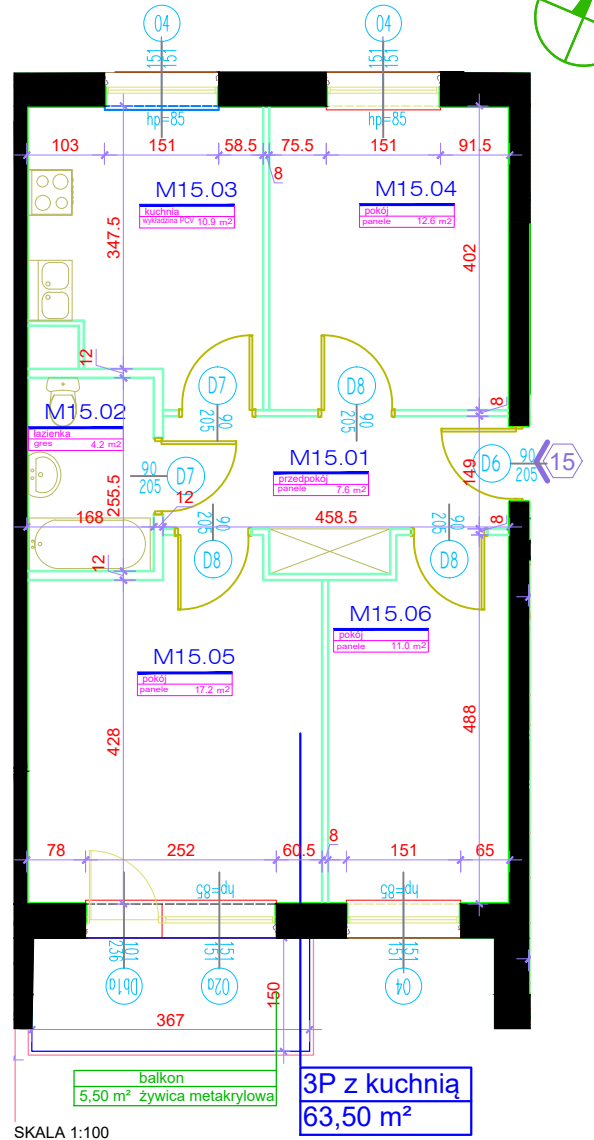
**BUDYNEK MIESZKALNY WIELORODZINNY NR 8**  
**TORUŃ - OSIEDLE POD DĘBOWĄ GÓRĄ**

**M.15**

**PARTER**  
**KLATKA NR 2**  
**POWIERZCHNIA**  
**63,50m<sup>2</sup>**

**Rok założenia 1997**

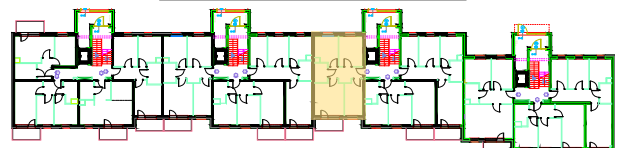
MIESZKANIE NR 15		
3P + KUCHNIA		
NR	POMIESZCZENIE	POWIERZCHNIA [m <sup>2</sup> ]
M.15.01	PRZEDPOKÓJ	7.60
M.15.02	ŁAZIENKA	4.20
M.15.03	KUCHNIA	10.90
M.15.04	POKÓJ	12.60
M.15.05	POKÓJ	17.20
M.15.06	POKÓJ	11.00
POWIERZCHNIA MIESZKANIA [m <sup>2</sup> ]:		63.50
	BALKON	5.50
K.44	KOMÓRKA LOKATORSKA	2.60



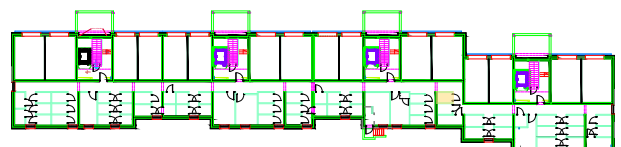
PLAN SYTUACYJNY OSIEDLA



LOKALIZACJA MIESZKANIA



LOKALIZACJA KOMÓRKI LOKATORSKIEJ



POWIERZCHNIE LICZONE WG NORMY PN-ISO 9836:2015  
 POWIERZCHNIA UŻYTKOWA MIESZKANIA MOŻE ULEC ZMIANIE NA DALSZYM ETAPIE OPRACOWANIA  
 NUMERACJA MIESZKAŃ JEST NUMERACJĄ KATALOGOWĄ  
 W SKŁAD WYPOSAŻENIA MIESZKANIA WCHODZI: ZLEWOZMYWAK, KUCHENKA ELEKTRYCZNA, UMYWALKA, WANNA/PRYSZNIC, MISKA USTĘPOWA