



BUDYNEK MIESZKALNY WIELORODZINNY NR 8
TORUŃ - OSIEDLE POD DĘBOWĄ GÓRĄ

M.16

PIERWSZE PIĘTRO

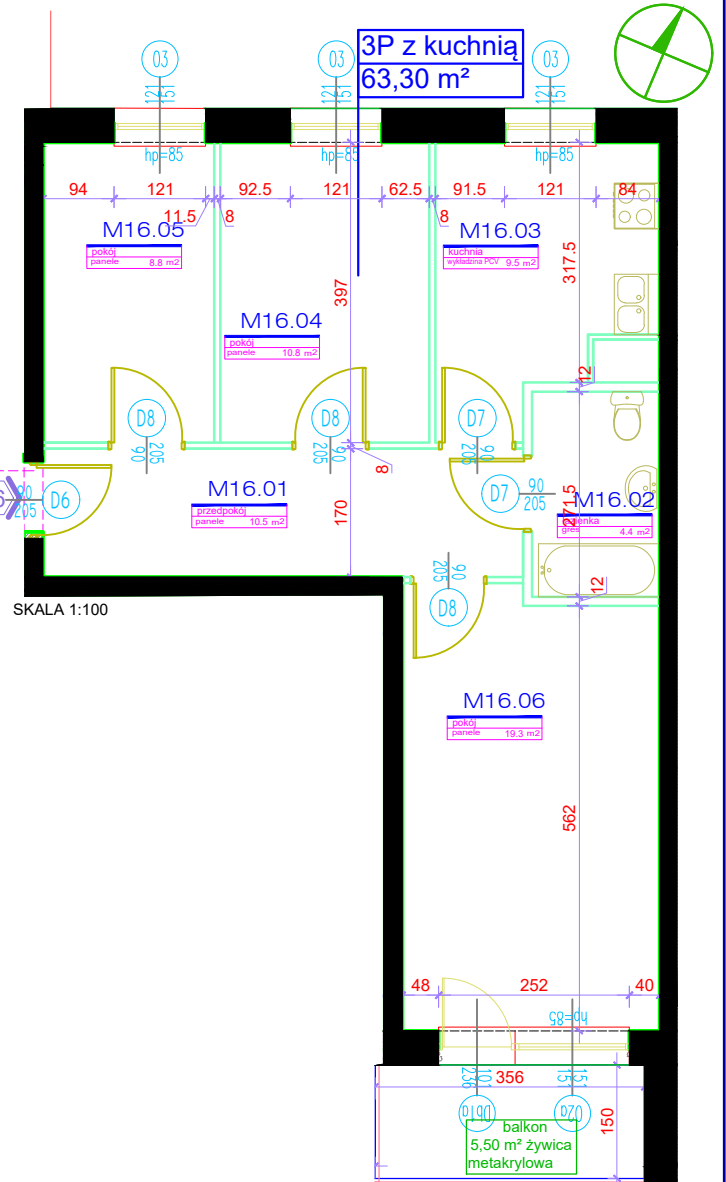
KLATKA NR 2

POWIERZCHNIA:

63,30m²

Rok założenia 1997

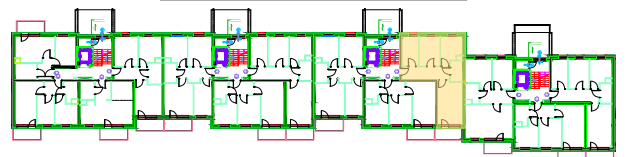
MIESZKANIE NR 16		
3P+KUCHNIA		
NR	POMIESZCZENIE	POWIERZCHNIA [m ²]
M.16.01	PRZEDPOKÓJ	10.50
M.16.02	ŁAZIENKA	4.40
M.16.03	KUCHNIA	9.50
M.16.04	POKÓJ	10.80
M.16.05	POKÓJ	8.80
M.16.06	POKÓJ	19.30
POWIERZCHNIA MIESZKANIA [m ²]:		63.30
	BALKON	5.50
K.43	KOMÓRKA LOKATORSKA	2.50



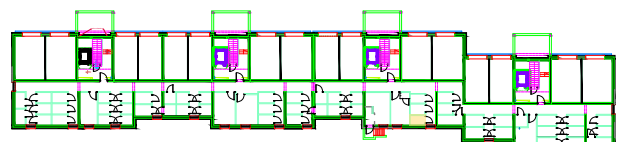
PLAN SYTUACYJNY OSIEDLA



LOKALIZACJA MIESZKANIA



LOKALIZACJA KOMÓRKI LOKATORSKIEJ



POWIERZCHNIE LICZONE WG NORMY PN-ISO 9836:2015
 POWIERZCHNIA UŻYTKOWA MIESZKANIA MOŻE ULEC ZMIANIE NA DALSZYM ETAPIE OPRACOWANIA
 NUMERACJA MIESZKAŃ JEST NUMERACJĄ KATALOGOWĄ
 W SKŁAD WYPOSAŻENIA MIESZKANIA WCHODZI: ZLEWOZMYWAK, KUCHENKA ELEKTRYCZNA, UMYWALKA, WANNA/PRYSZNIC, MISKA USTĘPOWA