



BUDYNEK MIESZKALNY WIELORODZINNY NR 8
TORUŃ - OSIEDLE POD DĘBOWĄ GÓRĄ

M.17

PIERWSZE PIĘTRO

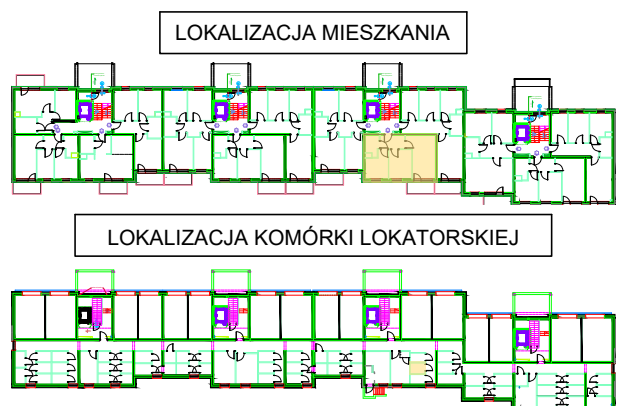
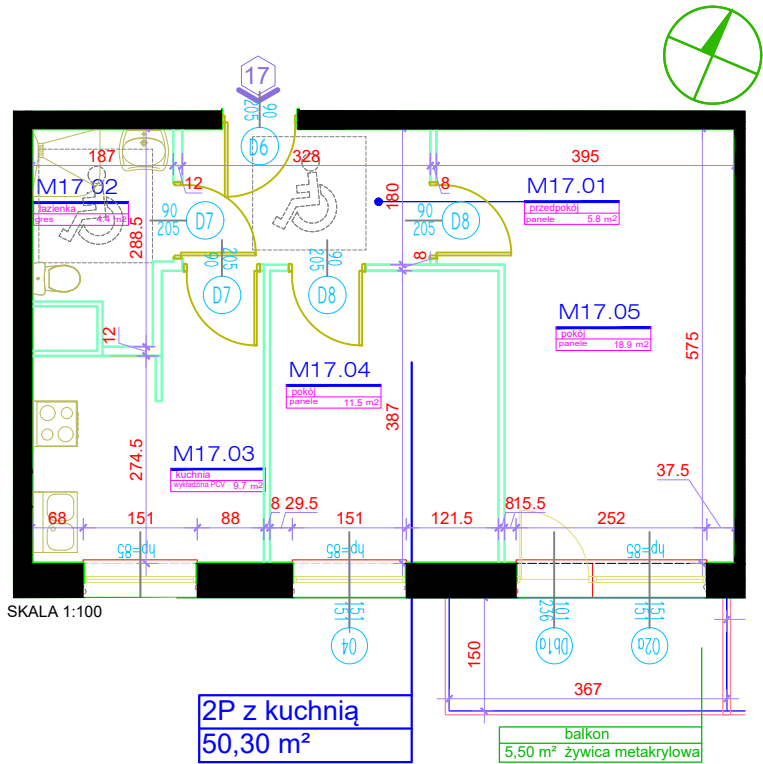
KLATKA NR 2

POWIERZCHNIA:

50,30m²

Rok założenia 1997

MIESZKANIE NR 17		
2P+KUCHNIA		
NR	POMIESZCZENIE	POWIERZCHNIA [m ²]
M.17.01	PRZEDPOKÓJ	5.80
M.17.02	ŁAZIENKA	4.40
M.17.03	KUCHNIA	9.70
M.17.04	POKÓJ	11.50
M.17.05	POKÓJ	18.90
POWIERZCHNIA MIESZKANIA [m ²]:		50.30
	BALKON	5.50
K.42	KOMÓRKA LOKATORSKA	2.60



POWIERZCHNIE LICZONE WG NORMY PN-ISO 9836:2015
 POWIERZCHNIA UŻYTKOWA MIESZKANIA MOŻE ULEC ZMIANIE NA DALSZYM ETAPIE OPRACOWANIA
 NUMERACJA MIESZKAŃ JEST NUMERACJĄ KATALOGOWĄ
 W SKŁAD WYPOSAŻENIA MIESZKANIA WCHODZI: ZLEWOZMYWAK, KUCHENKA ELEKTRYCZNA, UMYWALKA, WANNA/PRYSZNIC, MISKA USTĘPOWA