



BUDYNEK MIESZKALNY WIELORODZINNY NR 8
TORUŃ - OSIEDLE POD DĘBOWĄ GÓRĄ

M.18

PIERWSZE PIĘTRO

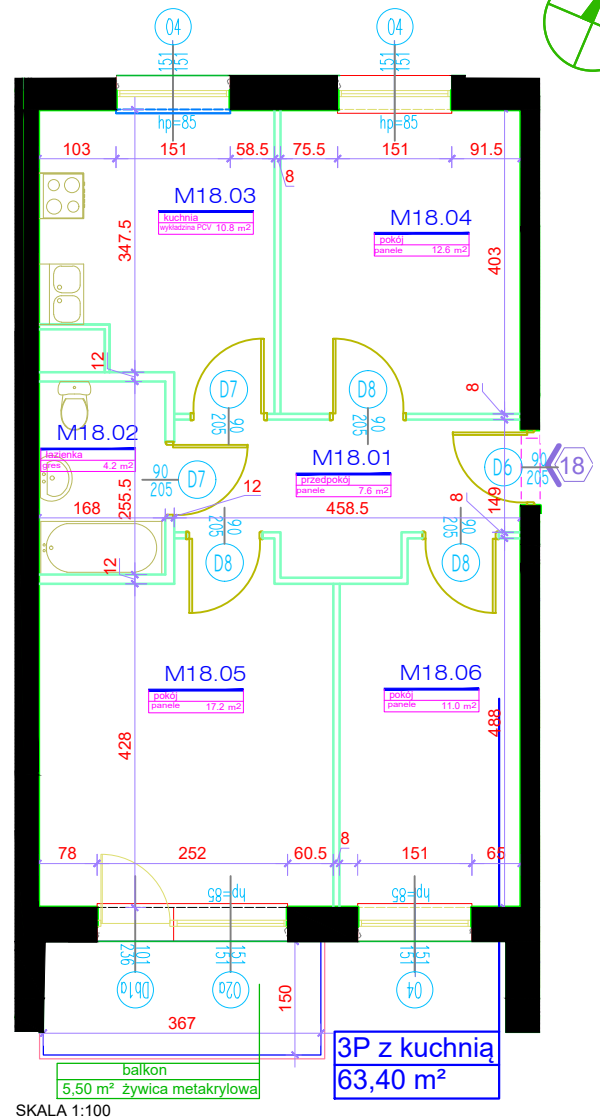
KLATKA NR 2

POWIERZCHNIA

63,40m²

Rok założenia 1997

MIESZKANIE NR 18		
3P + KUCHNIA		
NR	POMIESZCZENIE	POWIERZCHNIA [m ²]
M.18.01	PRZEDPOKÓJ	7.60
M.18.02	ŁAZIENKA	4.20
M.18.03	KUCHNIA	10.80
M.18.04	POKÓJ	12.60
M.18.05	POKÓJ	17.20
M.18.06	POKÓJ	11.00
POWIERZCHNIA MIESZKANIA [m ²]:		63.40
	BALKON	5.50
K.38	KOMÓRKA LOKATORSKA	2.30

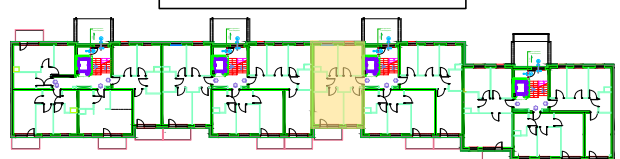


SKALA 1:100

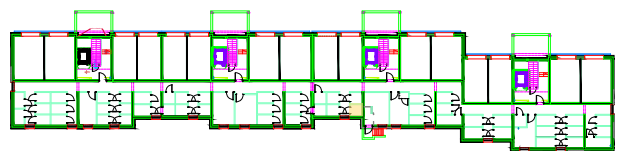
PLAN SYTUACYJNY OSIEDLA



LOKALIZACJA MIESZKANIA



LOKALIZACJA KOMÓRKI LOKATORSKIEJ



POWIERZCHNIE LICZONE WG NORMY PN-ISO 9836:2015
 POWIERZCHNIA UŻYTKOWA MIESZKANIA MOŻE ULEC ZMIANIE NA DALSZYM ETAPIE OPRACOWANIA
 NUMERACJA MIESZKAŃ JEST NUMERACJĄ KATALOGOWĄ
 W SKŁAD WYPOSAŻENIA MIESZKANIA WCHODZI: ZLEWOZMYWAK, KUCHENKA ELEKTRYCZNA, UMYWALKA, WANNA/PRYSZNIC, MISKA USTĘPOWA