



Rok założenia 1997

BUDYNEK MIESZKALNY WIELORODZINNY NR 8
TORUŃ - OSIEDLE POD DĘBOWĄ GÓRĄ

M.22

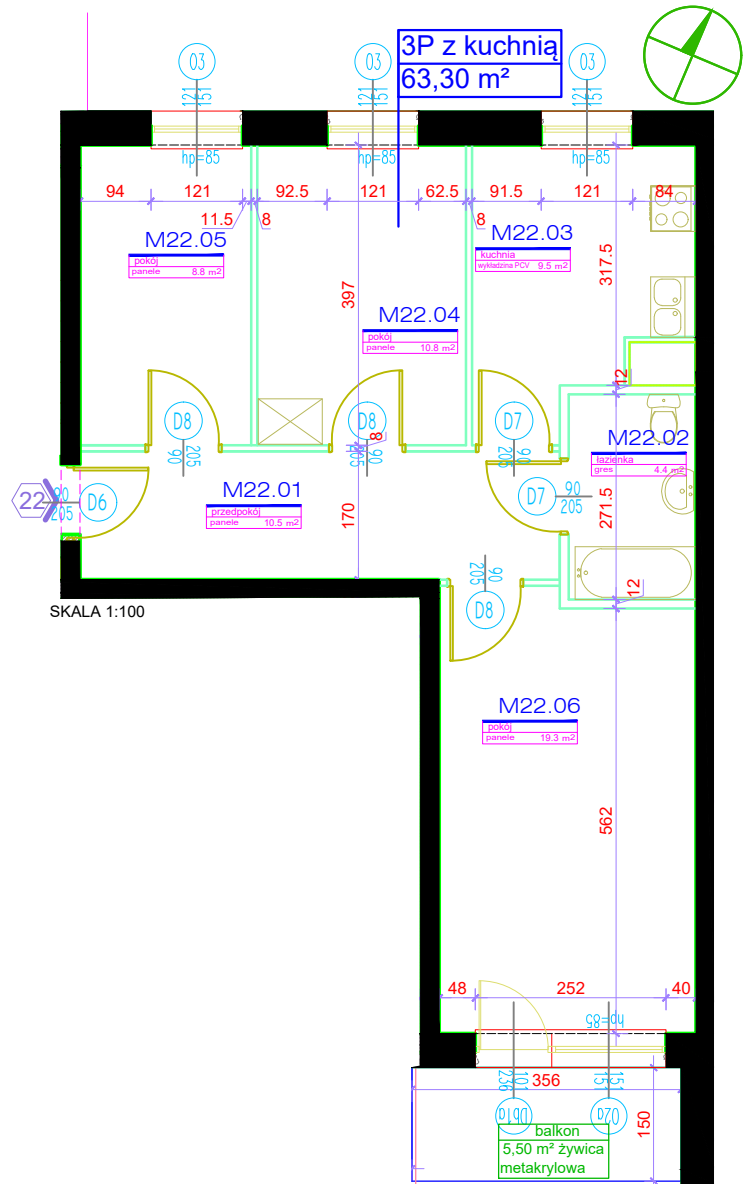
TRZECIE PIĘTRO

KLATKA NR 2

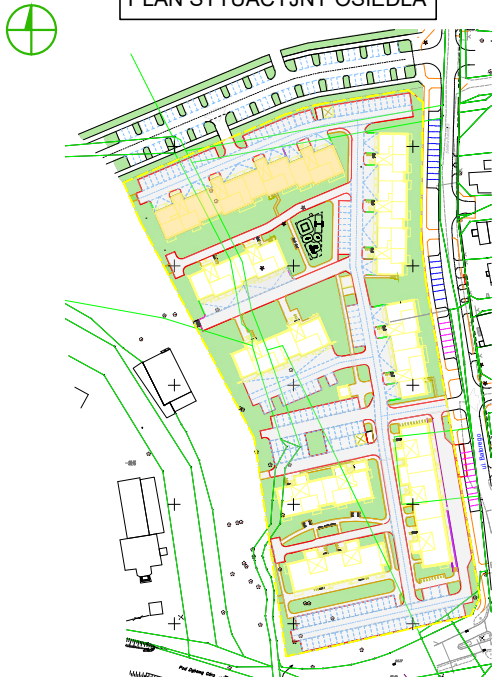
POWIERZCHNIA:

63,30m²

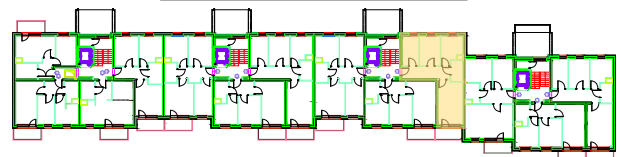
MIESZKANIE NR 22		
3P+KUCHNIA		
NR	POMIESZCZENIE	POWIERZCHNIA [m ²]
M.22.01	PRZEDPOKÓJ	10.50
M.22.02	ŁAZIENKA	4.40
M.22.03	KUCHNIA	9.50
M.22.04	POKÓJ	10.80
M.22.05	POKÓJ	8.80
M.22.06	POKÓJ	19.30
POWIERZCHNIA MIESZKANIA [m ²]:		63.30
	BALKON	5.50
K.34	KOMÓRKA LOKATORSKA	2.30



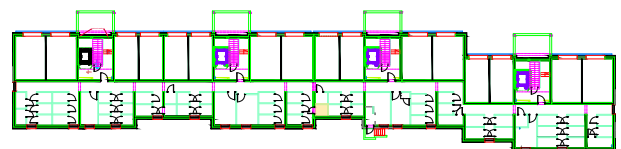
PLAN SYTUACYJNY OSIEDLA



LOKALIZACJA MIESZKANIA



LOKALIZACJA KOMÓRKI LOKATORSKIEJ



POWIERZCHNIE LICZONE WG NORMY PN-ISO 9836:2015

POWIERZCHNIA UŻYTKOWA MIESZKANIA MOŻE ULEC ZMIANIE NA DALSZYM ETAPIE OPRACOWANIA

NUMERACJA MIESZKAŃ JEST NUMERACJĄ KATALOGOWĄ

W SKŁAD WYPOSAŻENIA MIESZKANIA WCHODZI: ZLEWOZMYWAK, KUCHENKA ELEKTRYCZNA, UMYWALKA, WANNA/PRYSZNIC, MISKA USTĘPOWA