



BUDYNEK MIESZKALNY WIELORODZINNY NR 8
TORUŃ - OSIEDLE POD DĘBOWĄ GÓRĄ

M.23

TRZECIE PIĘTRO

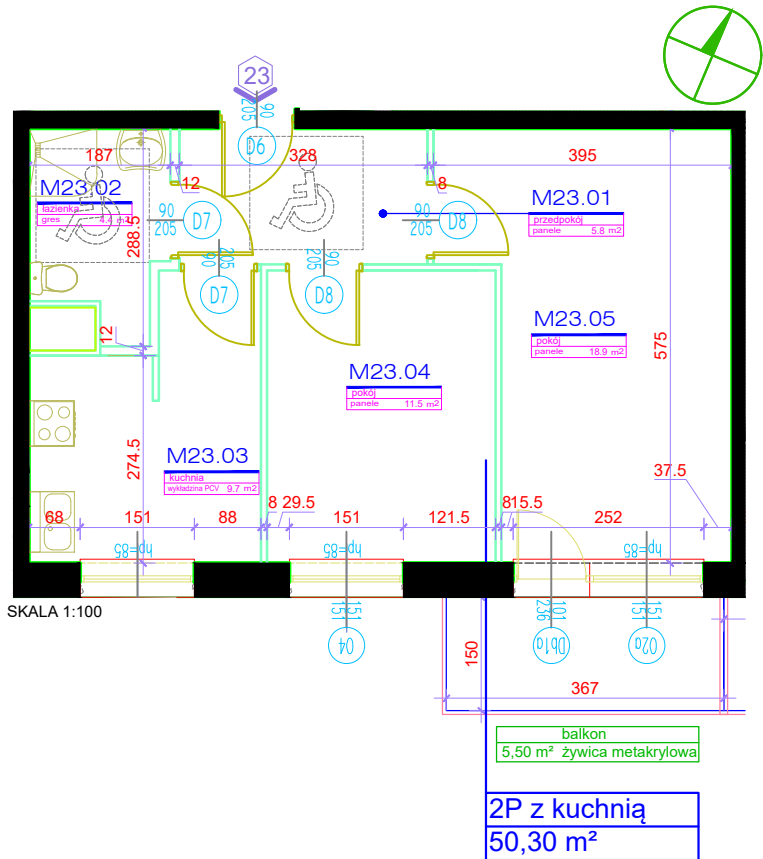
KLATKA NR 2

POWIERZCHNIA:

50,30m²

Rok założenia 1997

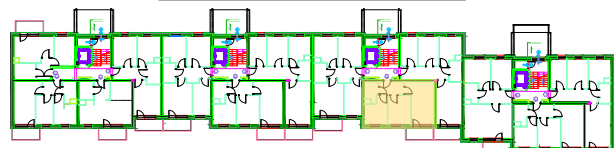
MIESZKANIE NR 23		
2P+KUCHNIA		
NR	POMIESZCZENIE	POWIERZCHNIA [m ²]
M.23.01	PRZEDPOKÓJ	5.80
M.23.02	ŁAZIENKA	4.40
M.23.03	KUCHNIA	9.70
M.23.04	POKÓJ	11.50
M.23.05	POKÓJ	18.90
POWIERZCHNIA MIESZKANIA [m ²]:		50.30
	BALKON	5.50
K.33	KOMÓRKA LOKATORSKA	2.30



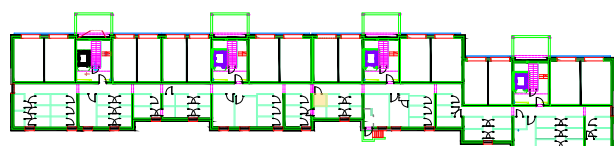
PLAN SYTUACYJNY OSIEDLA



LOKALIZACJA MIESZKANIA



LOKALIZACJA KOMÓRKI LOKATORSKIEJ



POWIERZCHNIE LICZONE WG NORMY PN-ISO 9836:2015
 POWIERZCHNIA UŻYTKOWA MIESZKANIA MOŻE ULEC ZMIANIE NA DALSZYM ETAPIE OPRACOWANIA
 NUMERACJA MIESZKAŃ JEST NUMERACJĄ KATALOGOWĄ
 W SKŁAD WYPOSAŻENIA MIESZKANIA WCHODZI: ZLEWOZMYWAK, KUCHENKA ELEKTRYCZNA, UMYWALKA, WANNA/PRYSZNIC, MISKA USTĘPOWA