



BUDYNEK MIESZKALNY WIELORODZINNY NR 8
TORUŃ - OSIEDLE POD DĘBOWĄ GÓRĄ

M.24

TRZECIE PIĘTRO

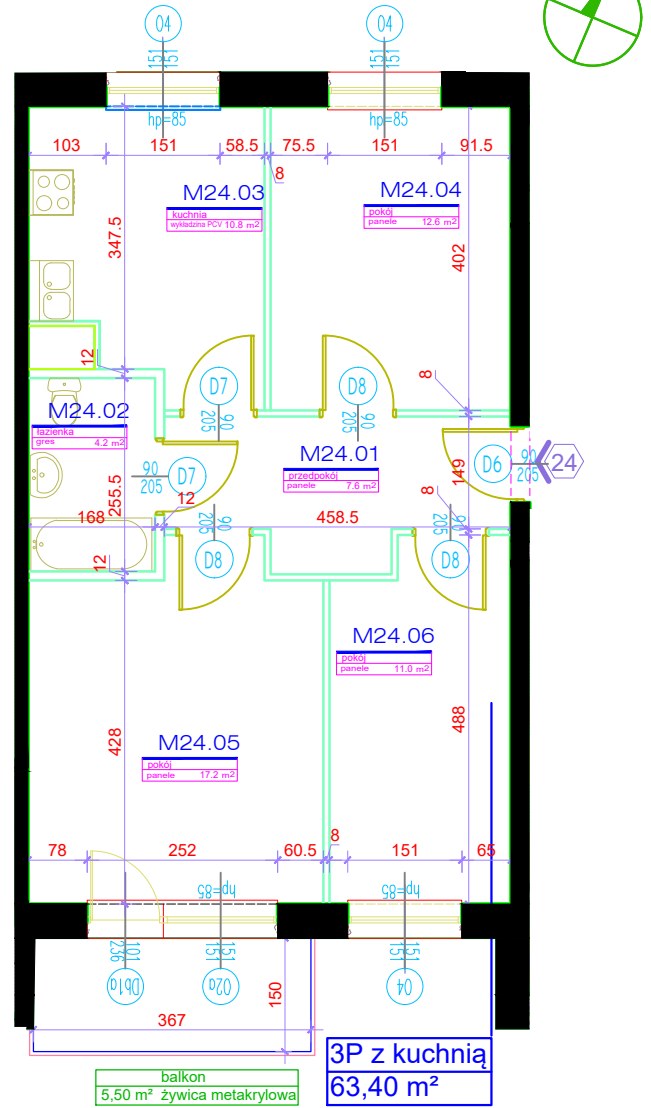
KLATKA NR 2

POWIERZCHNIA

63,40m²

Rok założenia 1997

MIESZKANIE NR 24		
3P + KUCHNIA		
NR	POMIESZCZENIE	POWIERZCHNIA [m ²]
M.24.01	PRZEDPOKÓJ	7.60
M.24.02	ŁAZIENKA	4.20
M.24.03	KUCHNIA	10.80
M.24.04	POKÓJ	12.60
M.24.05	POKÓJ	17.20
M.24.06	POKÓJ	11.00
POWIERZCHNIA MIESZKANIA [m ²]:		63.40
	BALKON	5.50
K.32	KOMÓRKA LOKATORSKA	2.70

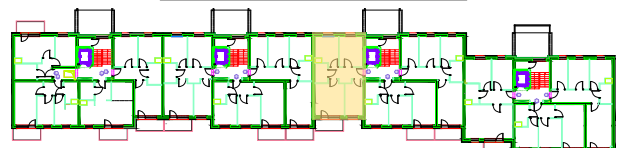


SKALA 1:100

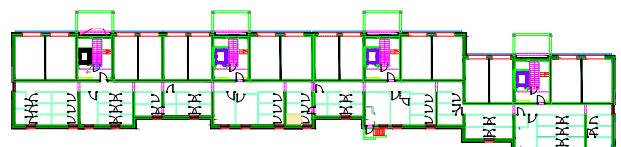
PLAN SYTUACYJNY OSIEDLA



LOKALIZACJA MIESZKANIA



LOKALIZACJA KOMÓRKI LOKATORSKIEJ



POWIERZCHNIE LICZONE WG NORMY PN-ISO 9836:2015

POWIERZCHNIA UŻYTKOWA MIESZKANIA MOŻE ULEC ZMIANIE NA DALSZYM ETAPIE OPRACOWANIA

NUMERACJA MIESZKAŃ JEST NUMERACJĄ KATALOGOWĄ

W SKŁAD WYPOSAŻENIA MIESZKANIA WCHODZI: ZLEWOZMYWAK, KUCHENKA ELEKTRYCZNA, UMYWALKA, WANNA/PRYSZNIC, MISKA USTĘPOWA