



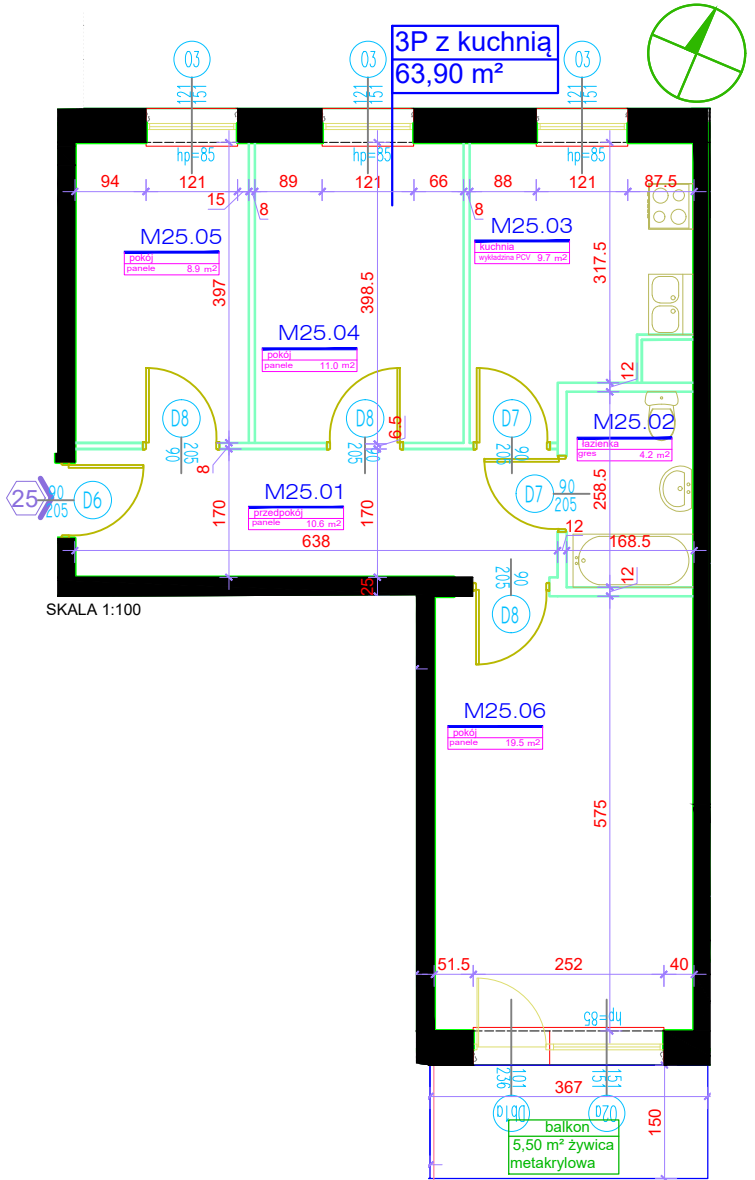
BUDYNEK MIESZKALNY WIELORODZINNY NR 8
TORUŃ - OSIEDLE POD DĘBOWĄ GÓRĄ

M.25

PARTER
 KLATKA NR 3
 POWIERZCHNIA:
63,90m²

Rok założenia 1997

MIESZKANIE NR 25		
3P+KUCHNIA		
NR	POMIESZCZENIE	POWIERZCHNIA [m ²]
M.25.01	PRZEDPOKÓJ	10.60
M.25.02	ŁAZIENKA	4.20
M.25.03	KUCHNIA	9.70
M.25.04	POKÓJ	11.00
M.25.05	POKÓJ	8.90
M.25.06	POKÓJ	19.50
POWIERZCHNIA MIESZKANIA [m ²]:		63.90
	BALKON	5.50
K.31	KOMÓRKA LOKATORSKA	2.60

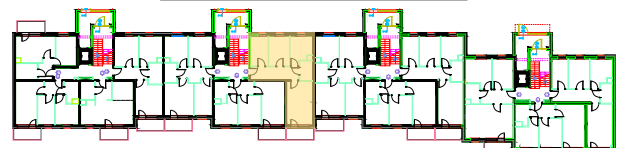


SKALA 1:100

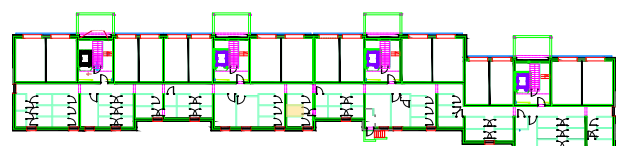
PLAN SYTUACYJNY OSIEDLA



LOKALIZACJA MIESZKANIA



LOKALIZACJA KOMÓRKI LOKATORSKIEJ



POWIERZCHNIE LICZONE WG NORMY PN-ISO 9836:2015
 POWIERZCHNIA UŻYTKOWA MIESZKANIA MOŻE ULEC ZMIANIE NA DALSZYM ETAPIE OPRACOWANIA
 NUMERACJA MIESZKAŃ JEST NUMERACJĄ KATALOGOWĄ
 W SKŁAD WYPOSAŻENIA MIESZKANIA WCHODZI: ZLEWOZMYWAK, KUCHENKA ELEKTRYCZNA, UMYWALKA, WANNA/PRYSZNIC, MISKA USTĘPOWA