



BUDYNEK MIESZKALNY WIELORODZINNY NR 8
TORUŃ - OSIEDLE POD DĘBOWĄ GÓRĄ

M.29

PIERWSZE PIĘTRO

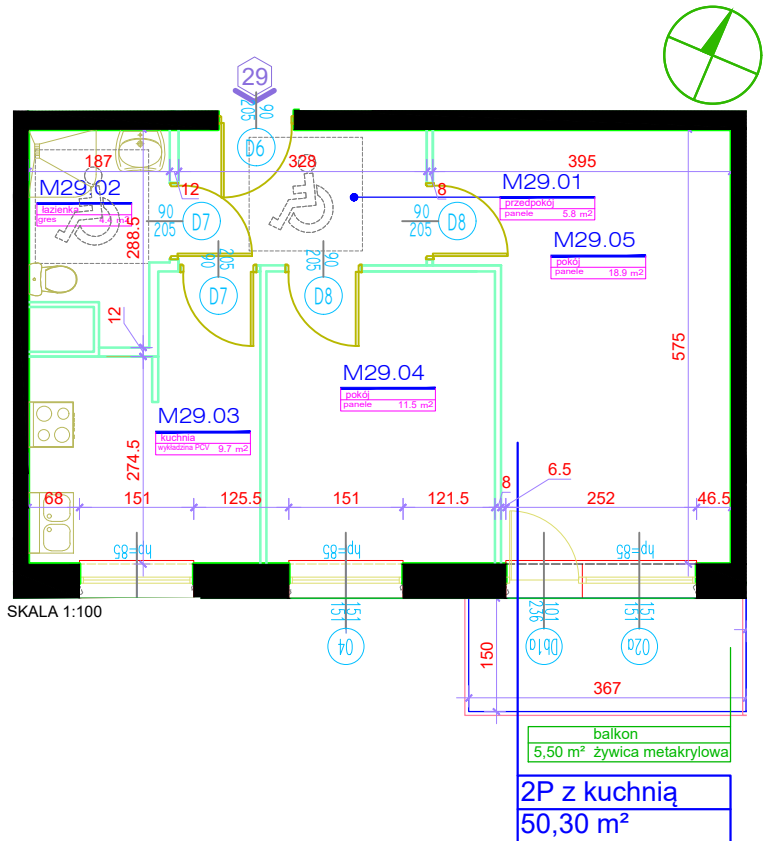
KLATKA NR 3

POWIERZCHNIA:

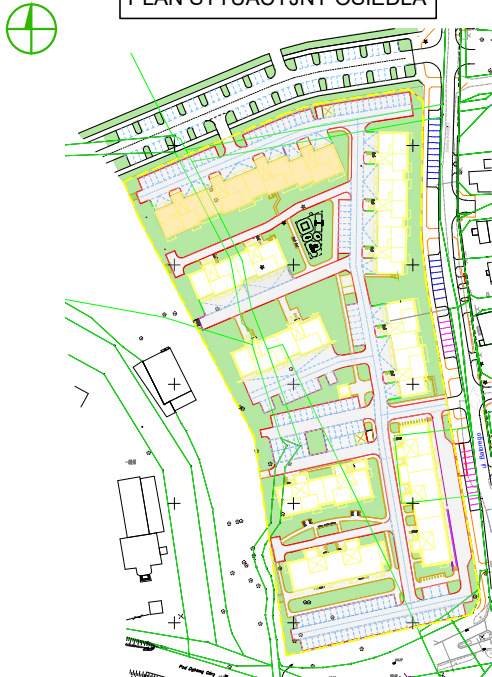
50,30m²

Rok założenia 1997

MIESZKANIE NR 29		
2P+KUCHNIA		
NR	POMIESZCZENIE	POWIERZCHNIA [m ²]
M.29.01	PRZEDPOKÓJ	5.80
M.29.02	ŁAZIENKA	4.40
M.29.03	KUCHNIA	9.70
M.29.04	POKÓJ	11.50
M.29.05	POKÓJ	18.90
POWIERZCHNIA MIESZKANIA [m ²]:		50.30
	BALKON	5.50
K.27	KOMÓRKA LOKATORSKA	2.70



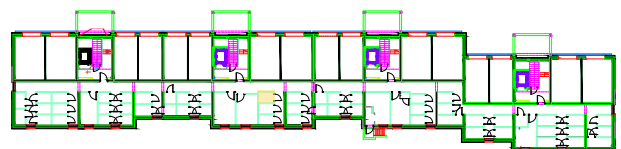
PLAN SYTUACYJNY OSIEDLA



LOKALIZACJA MIESZKANIA



LOKALIZACJA KOMÓRKI LOKATORSKIEJ



POWIERZCHNIE LICZONE WG NORMY PN-ISO 9836:2015

POWIERZCHNIA UŻYTKOWA MIESZKANIA MOŻE ULEC ZMIANIE NA DALSZYM ETAPIE OPRACOWANIA

NUMERACJA MIESZKAŃ JEST NUMERACJĄ KATALOGOWĄ

W SKŁAD WYPOSAŻENIA MIESZKANIA WCHODZI: ZLEWOZMYWAK, KUCHENKA ELEKTRYCZNA, UMYWALKA, WANNA/PRYSZNIC, MISKA USTĘPOWA