



**BUDYNEK MIESZKALNY WIELORODZINNY NR 8**  
TORUŃ - OSIEDLE POD DĘBOWĄ GÓRĄ

**M.32**

DRUGIE PIĘTRO

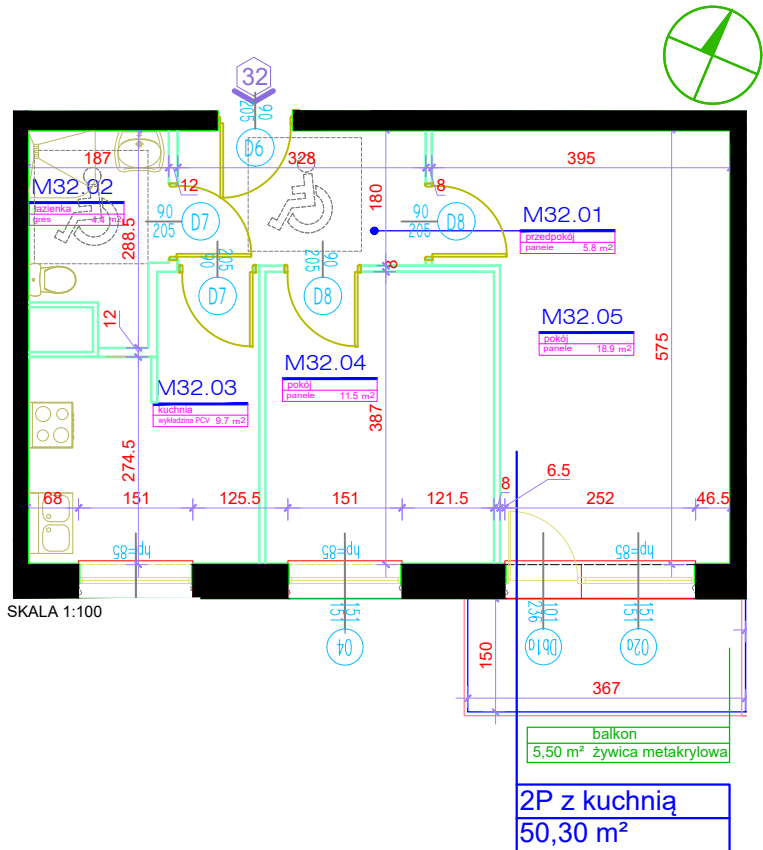
KLATKA NR 3

POWIERZCHNIA:

**50,30m<sup>2</sup>**

**Rok założenia 1997**

MIESZKANIE NR 32		
2P+KUCHNIA		
NR	POMIESZCZENIE	POWIERZCHNIA [m <sup>2</sup> ]
M.32.01	PRZEDPOKÓJ	5.80
M.32.02	ŁAZIENKA	4.40
M.32.03	KUCHNIA	9.70
M.32.04	POKÓJ	11.50
M.32.05	POKÓJ	18.90
POWIERZCHNIA MIESZKANIA [m <sup>2</sup> ]:		50.30
	BALKON	5.50
K.22	KOMÓRKA LOKATORSKA	2.30



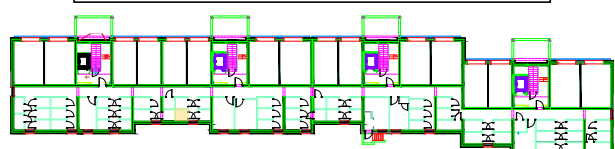
PLAN SYTUACYJNY OSIEDLA



LOKALIZACJA MIESZKANIA



LOKALIZACJA KOMÓRKI LOKATORSKIEJ



POWIERZCHNIE LICZONE WG NORMY PN-ISO 9836:2015

POWIERZCHNIA UŻYTKOWA MIESZKANIA MOŻE ULEC ZMIANIE NA DALSZYM ETAPIE OPRACOWANIA

NUMERACJA MIESZKAŃ JEST NUMERACJĄ KATALOGOWĄ

W SKŁAD WYPOSAŻENIA MIESZKANIA WCHODZI: ZLEWOZMYWAK, KUCHENKA ELEKTRYCZNA, UMYWALKA, WANNA/PRYSZNIC, MISKA USTĘPOWA