



**BUDYNEK MIESZKALNY WIELORODZINNY NR 8**  
**TORUŃ - OSIEDLE POD DĘBOWĄ GÓRĄ**

**M.34**

TRZECIE PIĘTRO

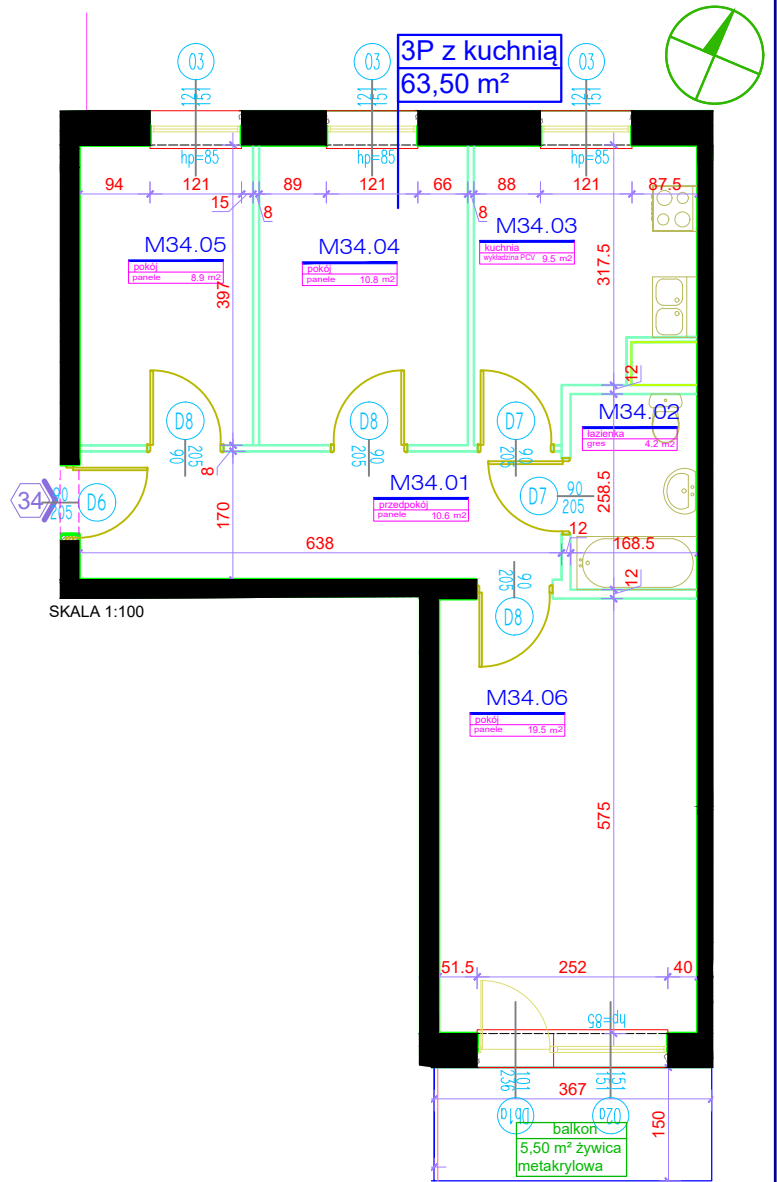
KLATKA NR 3

POWIERZCHNIA:

**Rok założenia 1997**

**63,50m<sup>2</sup>**

MIESZKANIE NR 34		
3P+KUCHNIA		
NR	POMIESZCZENIE	POWIERZCHNIA [m <sup>2</sup> ]
M.34.01	PRZEDPOKÓJ	10.60
M.34.02	ŁAZIENKA	4.20
M.34.03	KUCHNIA	9.50
M.34.04	POKÓJ	10.80
M.34.05	POKÓJ	8.90
M.34.06	POKÓJ	19.50
POWIERZCHNIA MIESZKANIA [m <sup>2</sup> ]:		63.50
BALKON		5.50
K.20	KOMÓRKA LOKATORSKA	2.30



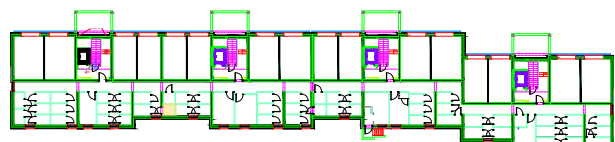
PLAN SYTUACYJNY OSIEDLA



LOKALIZACJA MIESZKANIA



LOKALIZACJA KOMÓRKI LOKATORSKIEJ



POWIERZCHNIE LICZONE WG NORMY PN-ISO 9836:2015  
 POWIERZCHNIA UŻYTKOWA MIESZKANIA MOŻE ULEC ZMIANIE NA DALSZYM ETAPIE OPRACOWANIA  
 NUMERACJA MIESZKAŃ JEST NUMERACJĄ KATALOGOWĄ  
 W SKŁAD WYPOSAŻENIA MIESZKANIA WCHODZI: ZLEWOZMYWAK, KUCHENKA ELEKTRYCZNA, UMYWALKA, WANNA/PRYSZNIC, MISKA USTĘPOWA