



**BUDYNEK MIESZKALNY WIELORODZINNY NR 8**  
**TORUŃ - OSIEDLE POD DĘBOWĄ GÓRĄ**

**M.36**

TRZECIE PIĘTRO

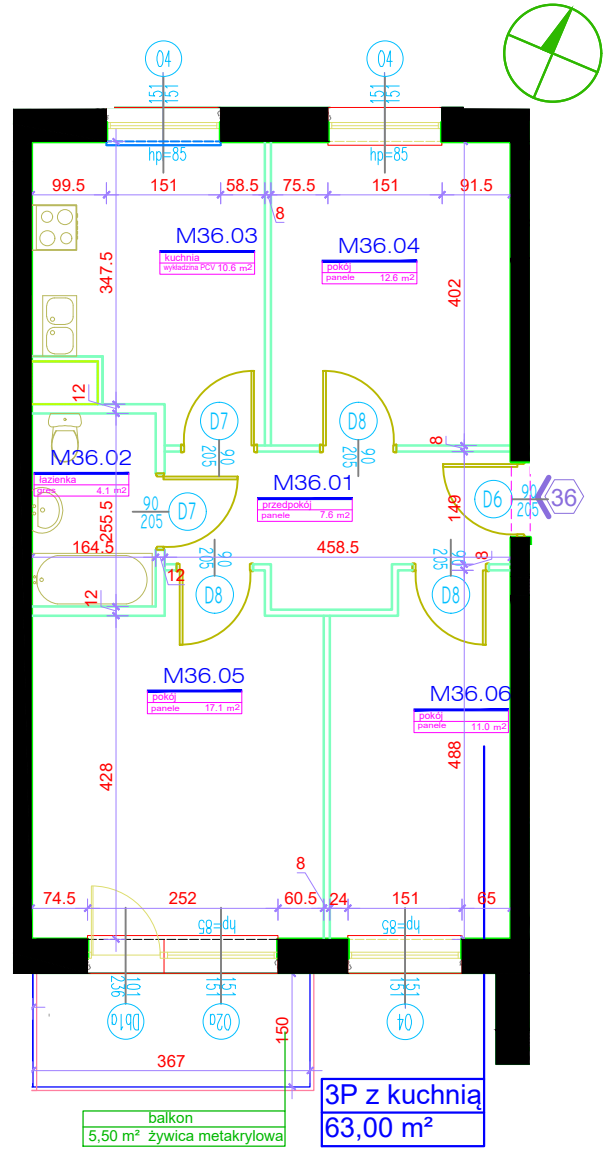
KLATKA NR 3

POWIERZCHNIA

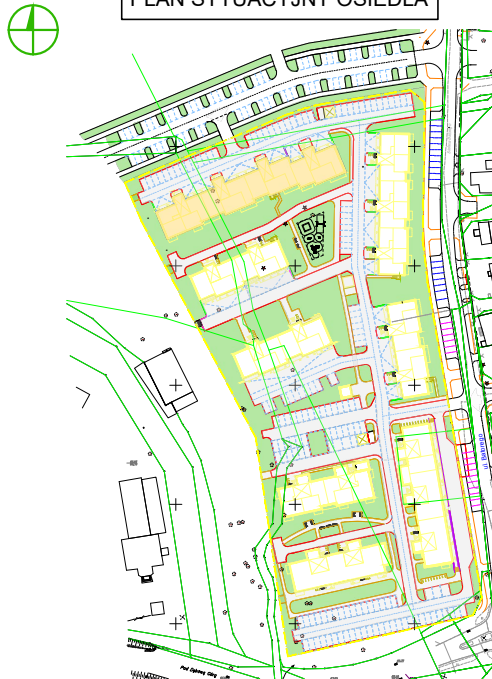
Rok założenia 1997

63,00m<sup>2</sup>

MIESZKANIE NR 36		
3P + KUCHNIA		
NR	POMIESZCZENIE	POWIERZCHNIA [m <sup>2</sup> ]
M.36.01	PRZEDPOKÓJ	7.60
M.36.02	ŁAZIENKA	4.10
M.36.03	KUCHNIA	10.60
M.36.04	POKÓJ	12.60
M.36.05	POKÓJ	17.10
M.36.06	POKÓJ	11.00
POWIERZCHNIA MIESZKANIA [m <sup>2</sup> ]:		63.00
	BALKON	5.50
K.18	KOMÓRKA LOKATORSKA	3.20

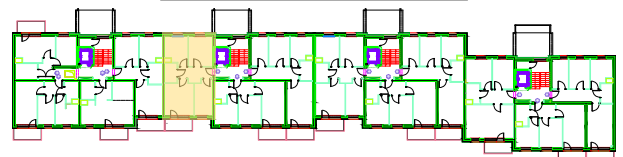


PLAN SYTUACYJNY OSIEDLA



SKALA 1:100

LOKALIZACJA MIESZKANIA



LOKALIZACJA KOMÓRKI LOKATORSKIEJ



POWIERZCHNIE LICZONE WG NORMY PN-ISO 9836:2015

POWIERZCHNIA UŻYTKOWA MIESZKANIA MOŻE ULEC ZMIANIE NA DALSZYM ETAPIE OPRACOWANIA

NUMERACJA MIESZKAŃ JEST NUMERACJĄ KATALOGOWĄ

W SKŁAD WYPOSAŻENIA MIESZKANIA WCHODZI: ZLEWOZMYWAK, KUCHENKA ELEKTRYCZNA, UMYWALKA, WANNA/PRYSZNIC, MISKA USTĘPOWA