



BUDYNEK MIESZKALNY WIELORODZINNY NR 8 TORUŃ - OSIEDLE POD DĘBOWĄ GÓRĄ

M.38

PARTER

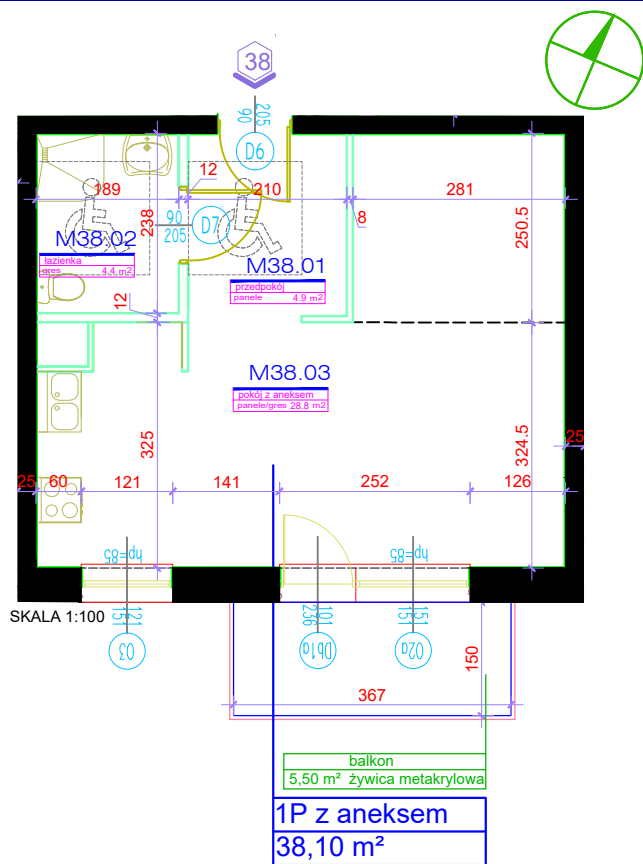
KLATKA NR 4

POWIERZCHNIA:

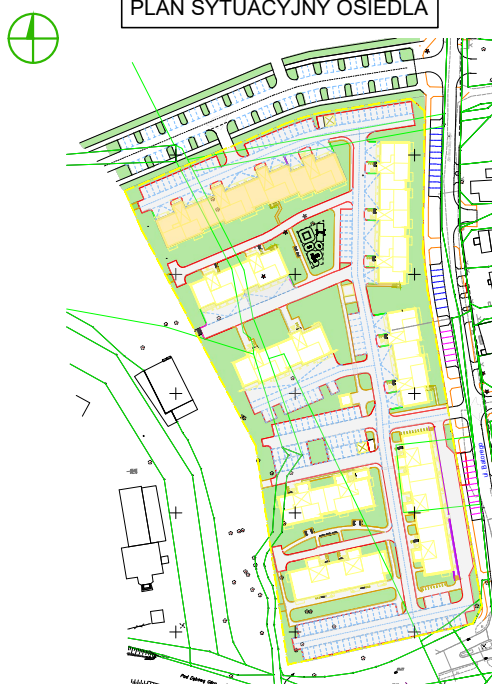
38,10m²

Rok założenia 1997

MIESZKANIE NR 38		
1P Z ANEKSEM KUCHENNYM		
NR	POMIESZCZENIE	POWIERZCHNIA [m ²]
M.38.01	PRZEDPOKÓJ	4.90
M.38.02	ŁAZIENKA	4.40
M.38.03	POKÓJ Z ANEKSEM KUCHENNYM	28.80
POWIERZCHNIA MIESZKANIA [m ²]:		38.10
	BALKON	5.50
K.16	KOMÓRKA LOKATORSKA	2.00



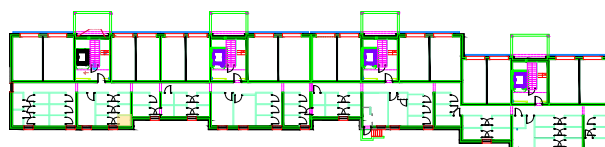
PLAN SYTUACYJNY OSIEDLA



LOKALIZACJA MIESZKANIA



LOKALIZACJA KOMÓRKI LOKATORSKIEJ



POWIERZCHNIE LICZONE WG NORMY PN-ISO 9836:2015

POWIERZCHNIA UŻYTKOWA MIESZKANIA MOŻE ULEC ZMIANIE NA DALSZYM ETAPIE OPRACOWANIA

NUMERACJA MIESZKAŃ JEST NUMERACJĄ KATALOGOWĄ

W SKŁAD WYPOSAŻENIA MIESZKANIA WCHODZI: ZLEWOZMYWAK, KUCHENKA ELEKTRYCZNA, UMYWALKA, WANNA/PRYSZNIC, MISKA USTĘPOWA