



BUDYNEK MIESZKALNY WIELORODZINNY NR 8
TORUŃ - OSIEDLE POD DĘBOWĄ GÓRĄ

M.40

PARTER

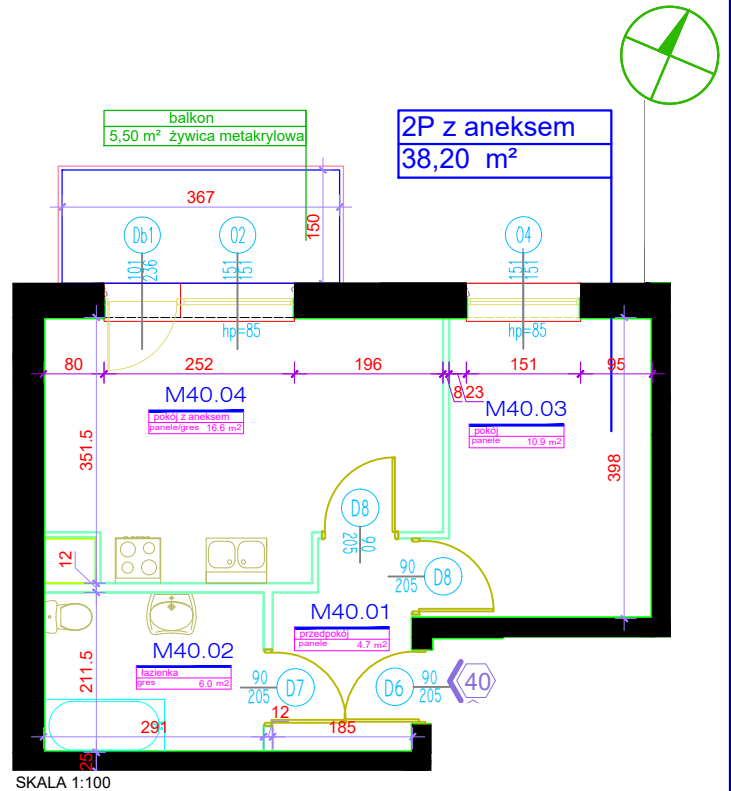
KLATKA NR 4

POWIERZCHNIA

38,20m²

Rok założenia 1997

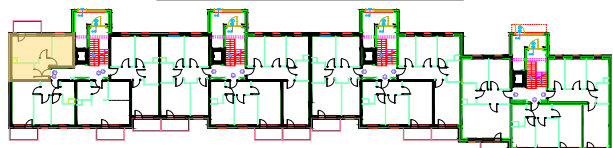
MIESZKANIE NR 40		
2P Z ANEKSEM KUCHENNYM		
NR	POMIESZCZENIE	POWIERZCHNIA [m ²]
M.40.01	PRZEDPOKÓJ	4.70
M.40.02	ŁAZIENKA	6.00
M.40.03	KUCHNIA	10.90
M.40.04	POKÓJ DZIENNY Z ANEKSEM KUCHENNYM	16.60
POWIERZCHNIA MIESZKANIA [m ²]:		38.20
	BALKON	5.50
K.14	KOMÓRKA LOKATORSKA	2.00



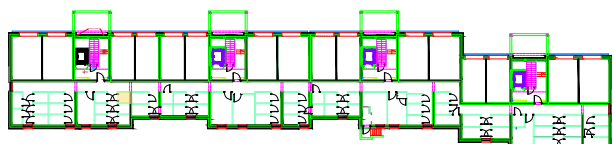
PLAN SYTUACYJNY OSIEDLA



LOKALIZACJA MIESZKANIA



LOKALIZACJA KOMÓRKI LOKATORSKIEJ



POWIERZCHNIE LICZONE WG NORMY PN-ISO 9836:2015

POWIERZCHNIA UŻYTKOWA MIESZKANIA MOŻE ULEC ZMIANIE NA DALSZYM ETAPIE OPRACOWANIA

NUMERACJA MIESZKAŃ JEST NUMERACJĄ KATALOGOWĄ

W SKŁAD WYPOSAŻENIA MIESZKANIA WCHODZI: ZLEWOZMYWAK, KUCHENKA ELEKTRYCZNA, UMYWALKA, WANNA/PRYSZNIC, MISKA USTĘPOWA