



**BUDYNEK MIESZKALNY WIELORODZINNY NR 8**  
**TORUŃ - OSIEDLE POD DĘBOWĄ GÓRĄ**

**M.41**

PIERWSZE PIĘTRO

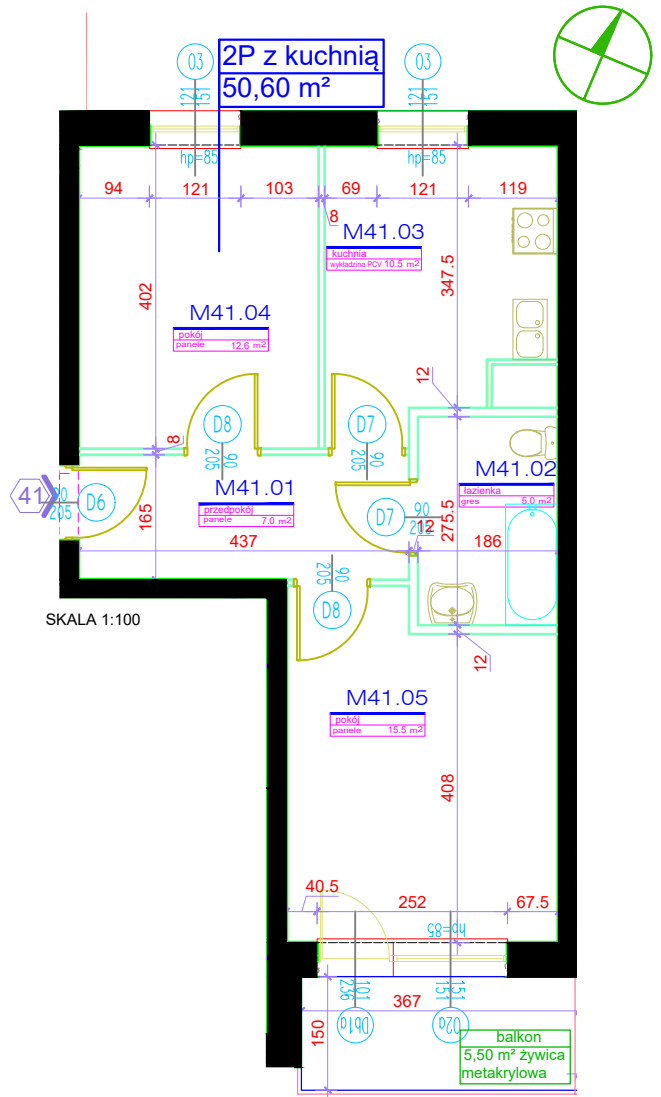
KLATKA NR 4

POWIERZCHNIA:

**50,60m<sup>2</sup>**

**Rok założenia 1997**

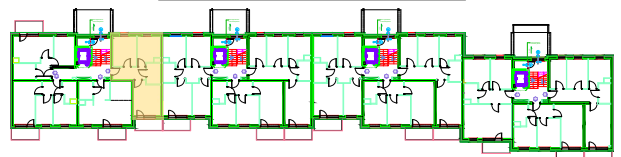
MIESZKANIE NR 41		
2P+KUCHNIA		
NR	POMIESZCZENIE	POWIERZCHNIA [m <sup>2</sup> ]
M.41.01	PRZEDPOKÓJ	7.00
M.41.02	ŁAZIENKA	5.00
M.41.03	KUCHNIA	10.60
M.41.04	POKÓJ	12.50
M.41.05	POKÓJ	15.50
POWIERZCHNIA MIESZKANIA [m <sup>2</sup> ]:		50.60
	BALKON	5.50
K.13	KOMÓRKA LOKATORSKA	2.00



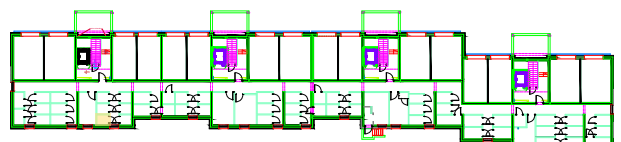
PLAN SYTUACYJNY OSIEDLA



LOKALIZACJA MIESZKANIA



LOKALIZACJA KOMÓRKI LOKATORSKIEJ



POWIERZCHNIE LICZONE WG NORMY PN-ISO 9836:2015  
 POWIERZCHNIA UŻYTKOWA MIESZKANIA MOŻE ULEC ZMIANIE NA DALSZYM ETAPIE OPRACOWANIA  
 NUMERACJA MIESZKAŃ JEST NUMERACJĄ KATALOGOWĄ  
 W SKŁAD WYPOSAŻENIA MIESZKANIA WCHODZI: ZLEWOZMYWAK, KUCHENKA ELEKTRYCZNA, UMYWALKA, WANNA/PRYSZNIC, MISKA USTĘPOWA