



BUDYNEK MIESZKALNY WIELORODZINNY NR 8
TORUŃ - OSIEDLE POD DĘBOWĄ GÓRĄ

M.43

PIERWSZE PIĘTRO

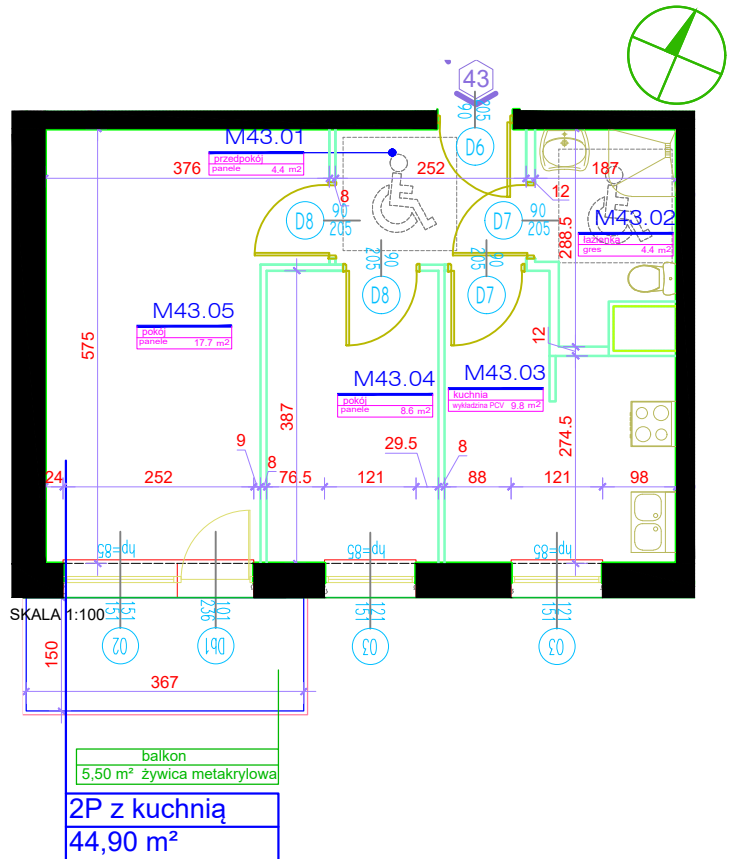
KLATKA NR 4

POWIERZCHNIA:

44,90m²

Rok założenia 1997

MIESZKANIE NR 43		
2P+KUCHNIA		
NR	POMIESZCZENIE	POWIERZCHNIA [m ²]
M.43.01	PRZEDPOKÓJ	4.40
M.43.02	ŁAZIENKA	4.40
M.43.03	KUCHNIA	9.80
M.43.04	POKÓJ	8.60
M.43.05	POKÓJ	17.70
POWIERZCHNIA MIESZKANIA [m ²]:		44.90
	BALKON	5.50
K.11	KOMÓRKA LOKATORSKA	2.00



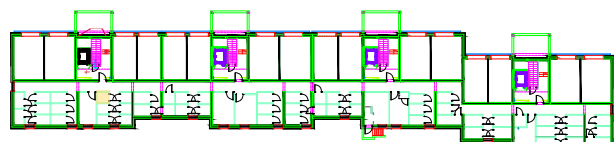
PLAN SYTUACYJNY OSIEDLA



LOKALIZACJA MIESZKANIA



LOKALIZACJA KOMÓRKI LOKATORSKIEJ



POWIERZCHNIE LICZONE WG NORMY PN-ISO 9836:2015

POWIERZCHNIA UŻYTKOWA MIESZKANIA MOŻE ULEC ZMIANIE NA DALSZYM ETAPIE OPRACOWANIA

NUMERACJA MIESZKAŃ JEST NUMERACJĄ KATALOGOWĄ

W SKŁAD WYPOSAŻENIA MIESZKANIA WCHODZI: ZLEWOZMYWAK, KUCHENKA ELEKTRYCZNA, UMYWALKA, WANNA/PRYSZNIC, MISKA USTĘPOWA