



BUDYNEK MIESZKALNY WIELORODZINNY NR 8
TORUŃ - OSIEDLE POD DĘBOWĄ GÓRĄ

M.45

DRUGIE PIĘTRO

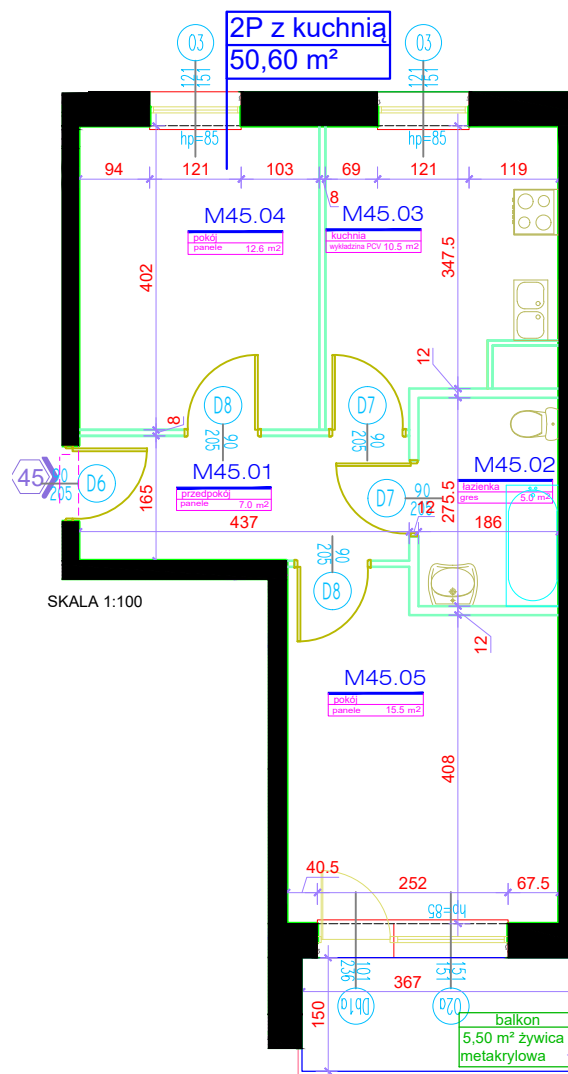
KLATKA NR 4

POWIERZCHNIA:

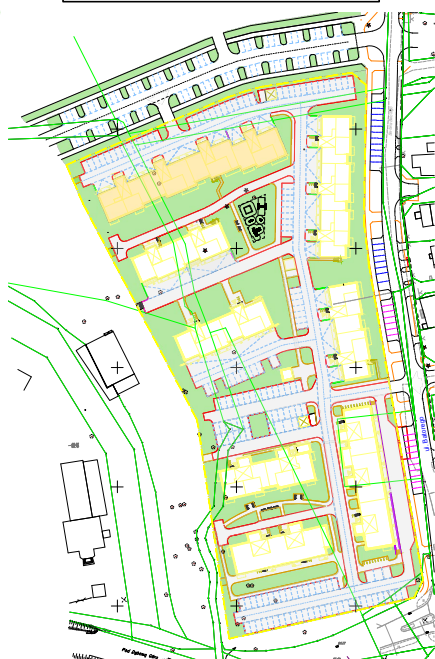
50,60m²

Rok założenia 1997

MIESZKANIE NR 45		
2P+KUCHNIA		
NR	POMIESZCZENIE	POWIERZCHNIA [m ²]
M.45.01	PRZEDPOKÓJ	7.00
M.45.02	ŁAZIENKA	5.00
M.45.03	KUCHNIA	10.50
M.45.04	POKÓJ	12.60
M.45.05	POKÓJ	15.50
POWIERZCHNIA MIESZKANIA [m ²]:		50.60
	BALKON	5.50
K.08	KOMÓRKA LOKATORSKA	2.60



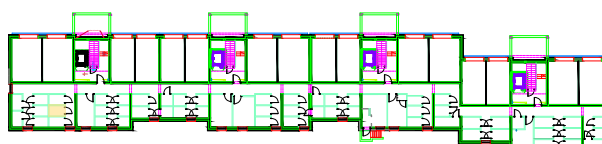
PLAN SYTUACYJNY OSIEDLA



LOKALIZACJA MIESZKANIA



LOKALIZACJA KOMÓRKI LOKATORSKIEJ



POWIERZCHNIE LICZONE WG NORMY PN-ISO 9836:2015

POWIERZCHNIA UŻYTKOWA MIESZKANIA MOŻE ULEC ZMIANIE NA DALSZYM ETAPIE OPRACOWANIA

NUMERACJA MIESZKAŃ JEST NUMERACJĄ KATALOGOWĄ

W SKŁAD WYPOSAŻENIA MIESZKANIA WCHODZI: ZLEWOZMYWAK, KUCHENKA ELEKTRYCZNA, UMYWALKA, WANNA/PRYSZNIC, MISKA USTĘPOWA