



BUDYNEK MIESZKALNY WIELORODZINNY NR 8
TORUŃ - OSIEDLE POD DĘBOWĄ GÓRĄ

M.46

DRUGIE PIĘTRO

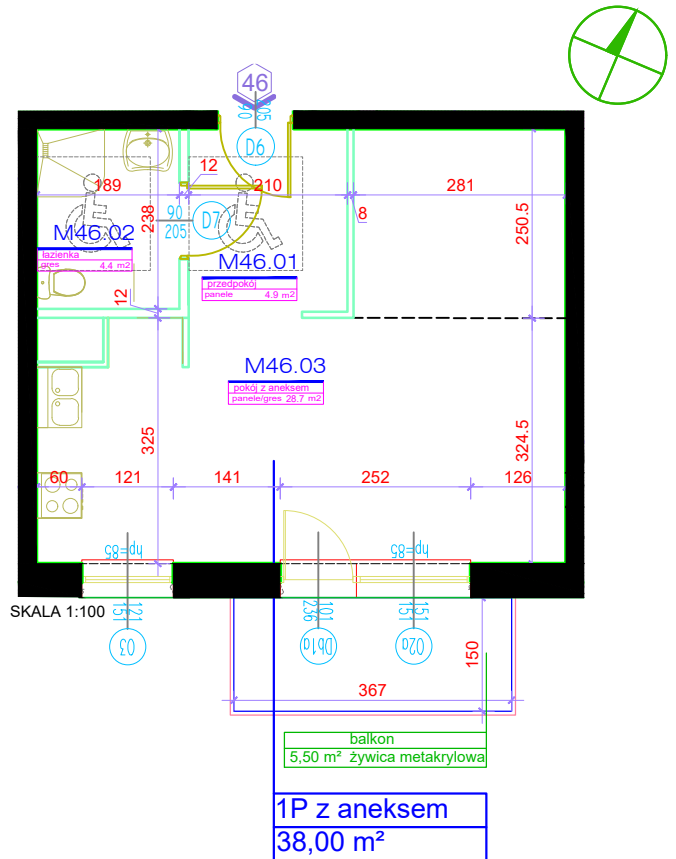
KLATKA NR 4

POWIERZCHNIA:

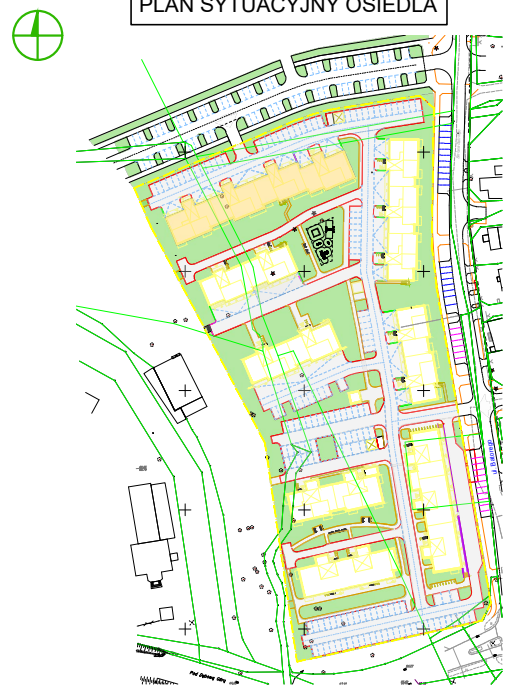
38,00m²

Rok założenia 1997

MIESZKANIE NR 46		
1P Z ANEKSEM KUCHENNYM		
NR	POMIESZCZENIE	POWIERZCHNIA [m ²]
M.46.01	PRZEDPOKÓJ	4.90
M.46.02	ŁAZIENKA	4.40
M.46.03	POKÓJ Z ANEKSEM KUCHENNYM	28.70
POWIERZCHNIA MIESZKANIA [m ²]:		38.00
	BALKON	5.50
K.07	KOMÓRKA LOKATORSKA	2.70



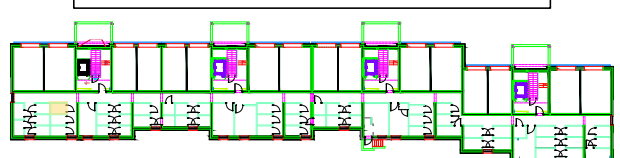
PLAN SYTUACYJNY OSIEDLA



LOKALIZACJA MIESZKANIA



LOKALIZACJA KOMÓRKI LOKATORSKIEJ



POWIERZCHNIE LICZONE WG NORMY PN-ISO 9836:2015
 POWIERZCHNIA UŻYTKOWA MIESZKANIA MOŻE ULEC ZMIANIE NA DALSZYM ETAPIE OPRACOWANIA
 NUMERACJA MIESZKAŃ JEST NUMERACJĄ KATALOGOWĄ
 W SKŁAD WYPOSAŻENIA MIESZKANIA WCHODZI: ZLEWOZMYWAK, KUCHENKA ELEKTRYCZNA, UMYWALKA, WANNA/PRYSZNIC, MISKA USTĘPOWA