



BUDYNEK MIESZKALNY WIELORODZINNY NR 8
TORUŃ - OSIEDLE POD DĘBOWĄ GÓRĄ

M.47

DRUGIE PIĘTRO

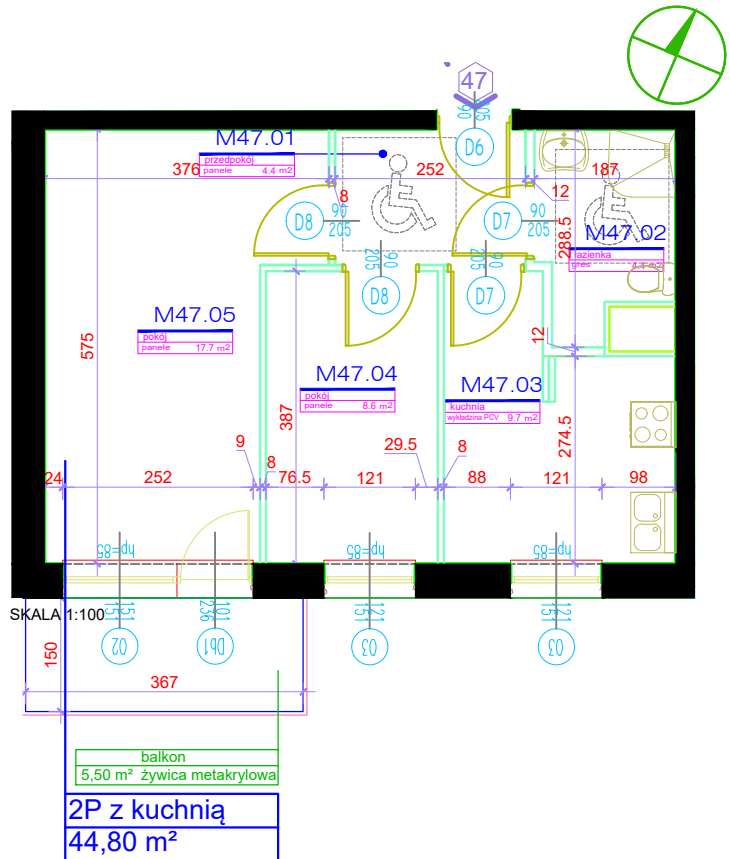
KLATKA NR 4

POWIERZCHNIA:

44,80m²

Rok założenia 1997

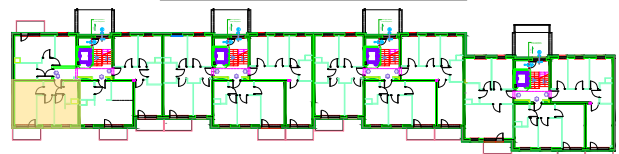
MIESZKANIE NR 47		
2P+KUCHNIA		
NR	POMIESZCZENIE	POWIERZCHNIA [m ²]
M.47.01	PRZEDPOKÓJ	4.40
M.47.02	ŁAZIENKA	4.40
M.47.03	KUCHNIA	9.70
M.47.04	POKÓJ	8.60
M.47.05	POKÓJ	17.70
POWIERZCHNIA MIESZKANIA [m ²]:		44.80
BALKON		5.50
K.06	KOMÓRKA LOKATORSKA	2.50



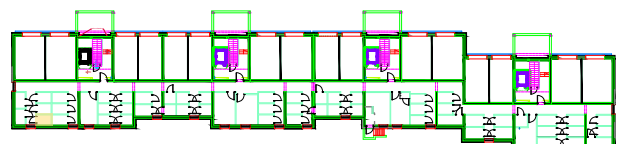
PLAN SYTUACYJNY OSIEDLA



LOKALIZACJA MIESZKANIA



LOKALIZACJA KOMÓRKI LOKATORSKIEJ



POWIERZCHNIE LICZONE WG NORMY PN-ISO 9836:2015

POWIERZCHNIA UŻYTKOWA MIESZKANIA MOŻE ULEC ZMIANIE NA DALSZYM ETAPIE OPRACOWANIA

NUMERACJA MIESZKAŃ JEST NUMERACJĄ KATALOGOWĄ

W SKŁAD WYPOSAŻENIA MIESZKANIA WCHODZI: ZLEWOZMYWAK, KUCHENKA ELEKTRYCZNA, UMYWALKA, WANNA/PRYSZNIC, MISKA USTĘPOWA