



Rok założenia 1997

BUDYNEK MIESZKALNY WIELORODZINNY NR 8
TORUŃ - OSIEDLE POD DĘBOWĄ GÓRĄ

M.48

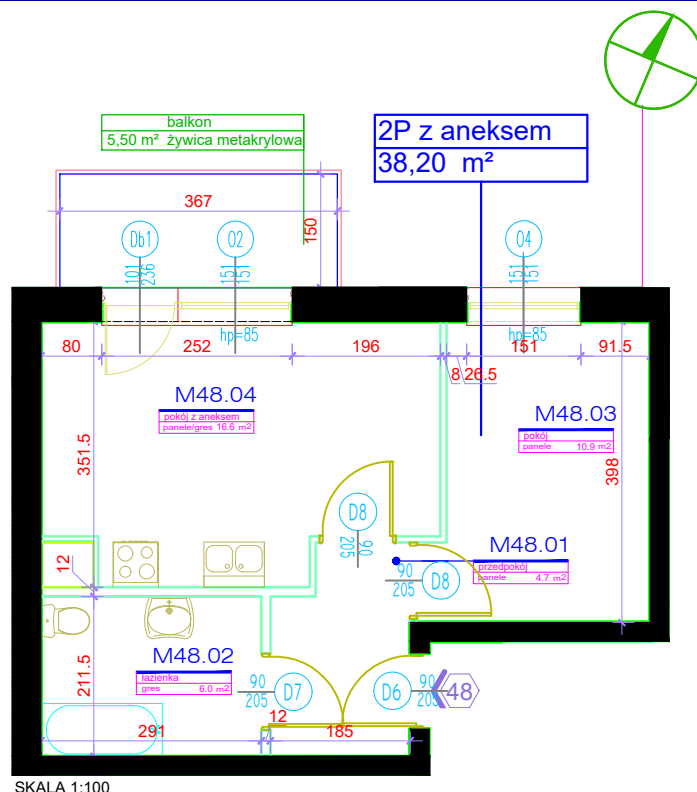
DRUGIE PIĘTRO

KLATKA NR 4

POWIERZCHNIA

38,20m²

MIESZKANIE NR 48		
2P Z ANEKSEM KUCHENNYM		
NR	POMIESZCZENIE	POWIERZCHNIA [m ²]
M.48.01	PRZEDPOKÓJ	4.70
M.48.02	ŁAZIENKA	6.00
M.48.03	KUCHNIA	10.90
M.48.04	POKÓJ	16.60
POWIERZCHNIA MIESZKANIA [m ²]:		38.20
BALKON		5.50
K.05	KOMÓRKA LOKATORSKA	2.50



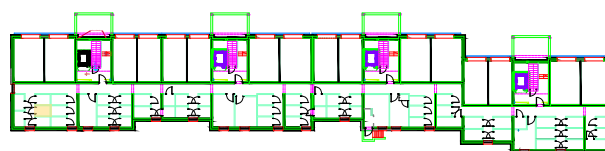
PLAN SYTUACYJNY OSIEDLA



LOKALIZACJA MIESZKANIA



LOKALIZACJA KOMÓRKI LOKATORSKIEJ



POWIERZCHNIE LICZONE WG NORMY PN-ISO 9836:2015

POWIERZCHNIA UŻYTKOWA MIESZKANIA MOŻE ULEC ZMIANIE NA DALSZYM ETAPIE OPRACOWANIA

NUMERACJA MIESZKAŃ JEST NUMERACJĄ KATALOGOWĄ

W SKŁAD WYPOSAŻENIA MIESZKANIA WCHODZI: ZLEWOZMYWAK, KUCHENKA ELEKTRYCZNA, UMYWALKA, WANNA/PRYSZNIC, MISKA USTĘPOWA