



BUDYNEK MIESZKALNY WIELORODZINNY NR 8
TORUŃ - OSIEDLE POD DĘBOWĄ GÓRĄ

M.50

TRZECIE PIĘTRO

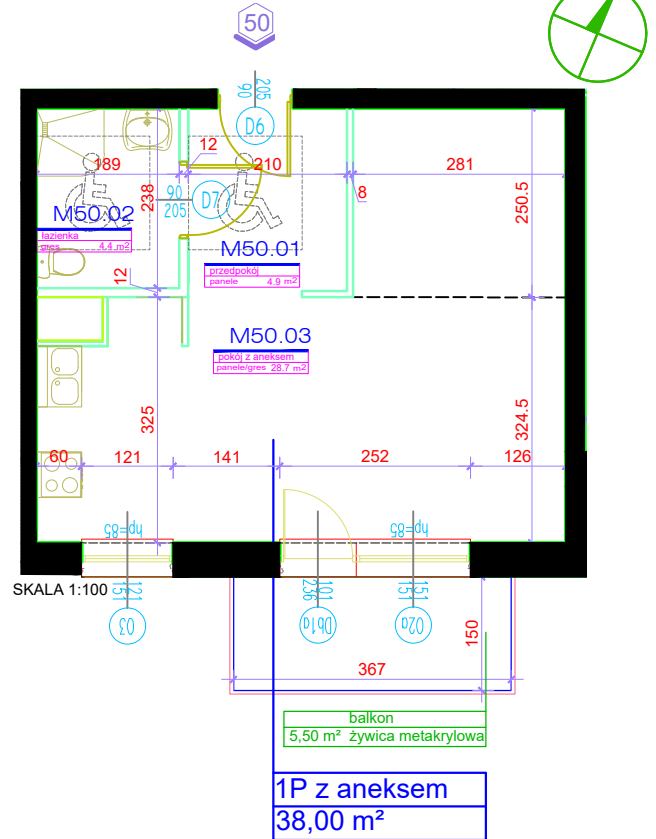
KLATKA NR 4

POWIERZCHNIA:

38,00m²

Rok założenia 1997

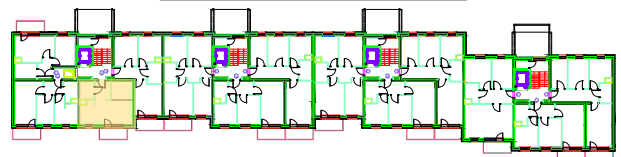
MIESZKANIE NR 50		
1P Z ANEKSEM KUCHENNYM		
NR	POMIESZCZENIE	POWIERZCHNIA [m ²]
M.50.01	PRZEDPOKÓJ	4.90
M.50.02	ŁAZIENKA	4.40
M.50.03	POKÓJ Z ANEKSEM KUCHENNYM	28.70
POWIERZCHNIA MIESZKANIA [m ²]:		38.00
	BALKON	5.50
D.02	KOMÓRKA LOKATORSKA	1.00



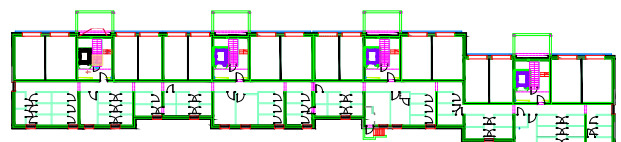
PLAN SYTUACYJNY OSIEDLA



LOKALIZACJA MIESZKANIA



LOKALIZACJA KOMÓRKI LOKATORSKIEJ



POWIERZCHNIE LICZONE WG NORMY PN-ISO 9836:2015

POWIERZCHNIA UŻYTKOWA MIESZKANIA MOŻE ULEC ZMIANIE NA DALSZYM ETAPIE OPRACOWANIA

NUMERACJA MIESZKAŃ JEST NUMERACJĄ KATALOGOWĄ

W SKŁAD WYPOSAŻENIA MIESZKANIA WCHODZI: ZLEWOZMYWAK, KUCHENKA ELEKTRYCZNA, UMYWALKA, WANNA/PRYSZNIC, MISKA USTĘPOWA