



BUDYNEK MIESZKALNY WIELORODZINNY NR 8
TORUŃ - OSIEDLE POD DĘBOWĄ GÓRĄ

M.51

TRZECIE PIĘTRO

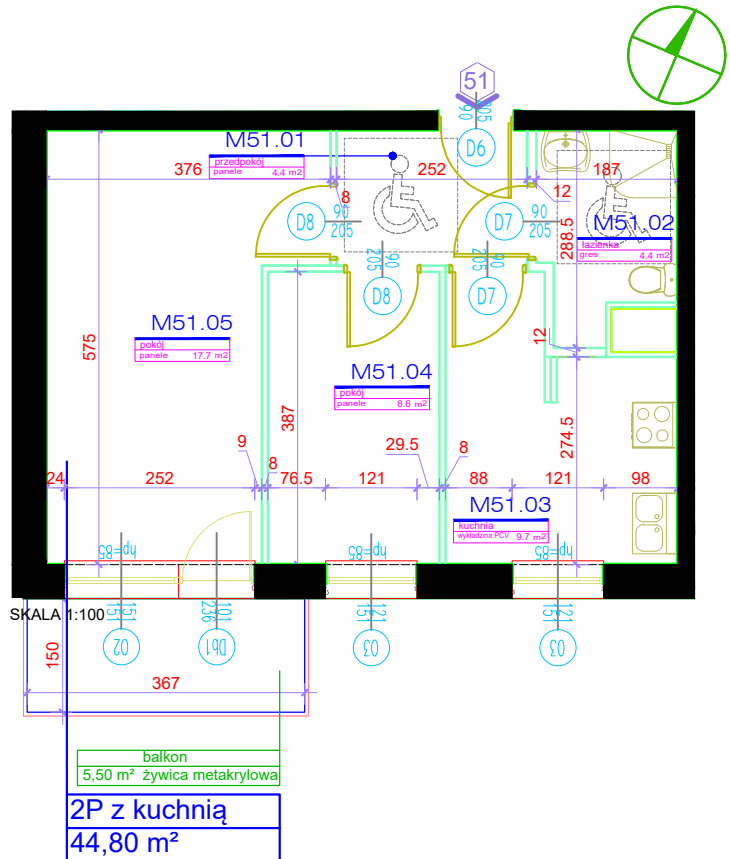
KLATKA NR 4

POWIERZCHNIA:

44,80m²

Rok założenia 1997

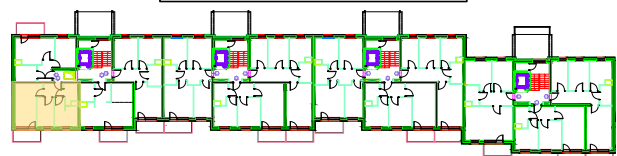
MIESZKANIE NR 51		
2P+KUCHNIA		
NR	POMIESZCZENIE	POWIERZCHNIA [m ²]
M.51.01	PRZEDPOKÓJ	4.40
M.51.02	ŁAZIENKA	4.40
M.51.03	KUCHNIA	9.70
M.51.04	POKÓJ	8.60
M.51.05	POKÓJ	17.70
POWIERZCHNIA MIESZKANIA [m ²]:		44.80
BALKON		5.50
K.03	KOMÓRKA LOKATORSKA	2.80



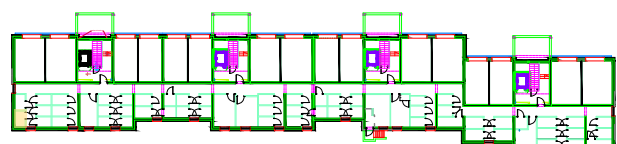
PLAN SYTUACYJNY OSIEDLA



LOKALIZACJA MIESZKANIA



LOKALIZACJA KOMÓRKI LOKATORSKIEJ



POWIERZCHNIE LICZONE WG NORMY PN-ISO 9836:2015

POWIERZCHNIA UŻYTKOWA MIESZKANIA MOŻE ULEC ZMIANIE NA DALSZYM ETAPIE OPRACOWANIA

NUMERACJA MIESZKAŃ JEST NUMERACJĄ KATALOGOWĄ

W SKŁAD WYPOSAŻENIA MIESZKANIA WCHODZI: ZLEWOZMYWAK, KUCHENKA ELEKTRYCZNA, UMYWALKA, WANNA/PRYSZNIC, MISKA USTĘPOWA