



**BUDYNEK MIESZKALNY WIELORODZINNY NR 8**  
TORUŃ - OSIEDLE POD DĘBOWĄ GÓRĄ

**M.52**

TRZECIE PIĘTRO

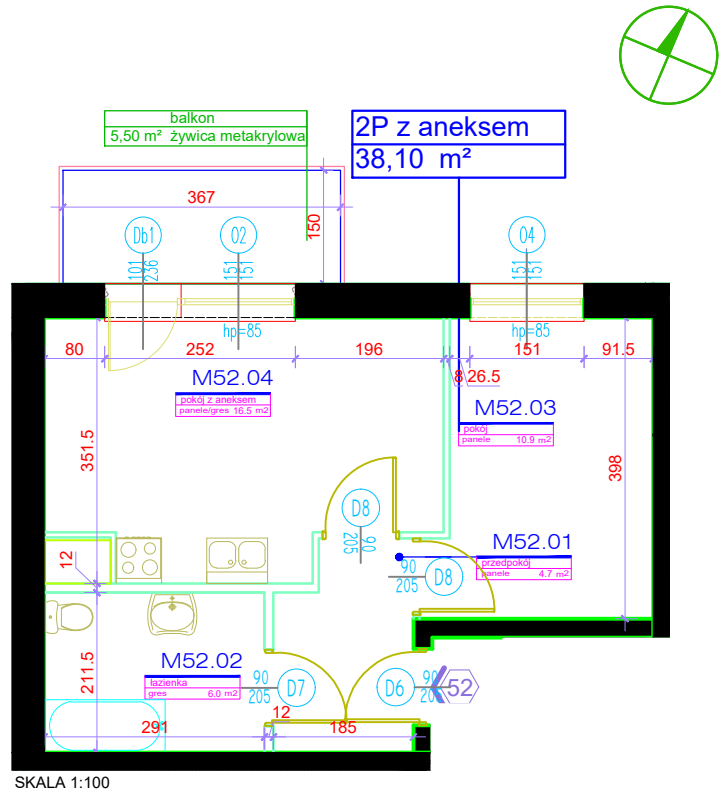
KLATKA NR 4

POWIERZCHNIA

**38,10m<sup>2</sup>**

**Rok założenia 1997**

MIESZKANIE NR 52		
2P Z ANEKSEM KUCHENNYM		
NR	POMIESZCZENIE	POWIERZCHNIA [m <sup>2</sup> ]
M.52.01	PRZEDPOKÓJ	4.70
M.52.02	ŁAZIENKA	6.00
M.52.03	KUCHNIA	10.90
M.52.04	POKÓJ	16.50
POWIERZCHNIA MIESZKANIA [m <sup>2</sup> ]:		38.10
BALKON		5.50
K.02	KOMÓRKA LOKATORSKA	2.80



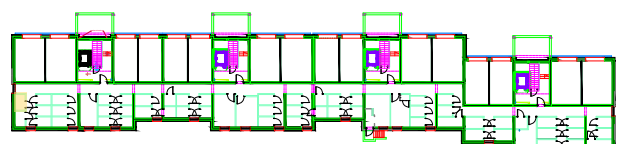
PLAN SYTUACYJNY OSIEDLA



LOKALIZACJA MIESZKANIA



LOKALIZACJA KOMÓRKI LOKATORSKIEJ



POWIERZCHNIE LICZONE WG NORMY PN-ISO 9836:2015

POWIERZCHNIA UŻYTKOWA MIESZKANIA MOŻE ULEC ZMIANIE NA DALSZYM ETAPIE OPRACOWANIA

NUMERACJA MIESZKAŃ JEST NUMERACJĄ KATALOGOWĄ

W SKŁAD WYPOSAŻENIA MIESZKANIA WCHODZI: ZLEWOZMYWAK, KUCHENKA ELEKTRYCZNA, UMYWALKA, WANNA/PRYSZNIC, MISKA USTĘPOWA