



Rok założenia 1997

BUDYNEK MIESZKALNY WIELORODZINNY NR 8
TORUŃ - OSIEDLE POD DĘBOWĄ GÓRĄ

M.01

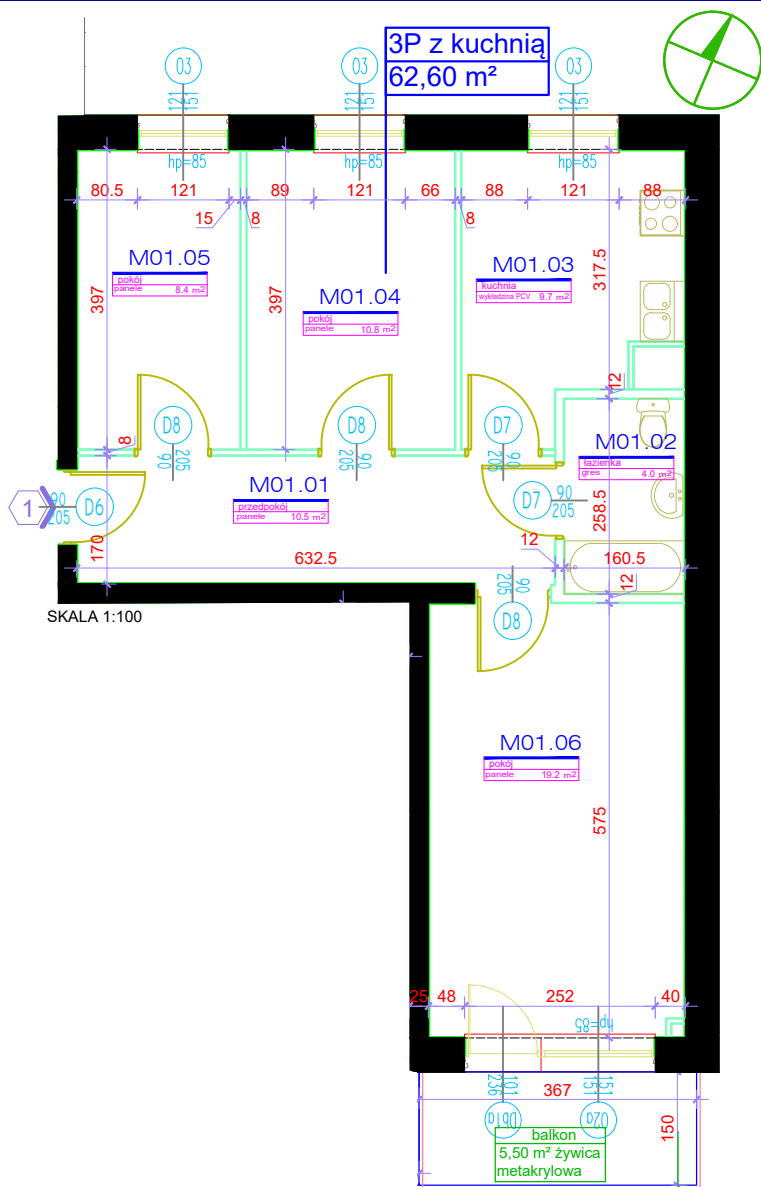
PARTER

KLATKA NR 1

POWIERZCHNIA:

62,60m²

MIESZKANIE NR 1		
3P+KUCHNIA		
NR	POMIESZCZENIE	POWIERZCHNIA [m ²]
M.01.01	PRZEDPOKÓJ	10.50
M.01.02	ŁAZIENKA	4.00
M.01.03	KUCHNIA	9.70
M.01.04	POKÓJ	10.80
M.01.05	POKÓJ	8.40
M.01.06	POKÓJ	19.20
POWIERZCHNIA MIESZKANIA [m ²]:		62.60
BALKON		5.50
K.60	KOMÓRKA LOKATORSKA	2.60



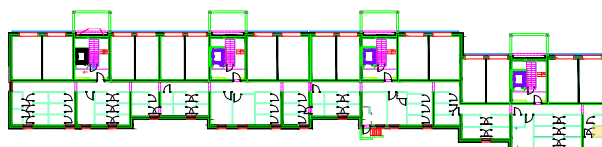
PLAN SYTUACYJNY OSIEDLA



LOKALIZACJA MIESZKANIA



LOKALIZACJA KOMÓRKI LOKATORSKIEJ



POWIERZCHNIE LICZONE WG NORMY PN-ISO 9836:2015

POWIERZCHNIA UŻYTKOWA MIESZKANIA MOŻE ULEC ZMIANIE NA DALSZYM ETAPIE OPRACOWANIA

NUMERACJA MIESZKAŃ JEST NUMERACJĄ KATALOGOWĄ

W SKŁAD WYPOSAŻENIA MIESZKANIA WCHODZI: ZLEWOZMYWAK, KUCHENKA ELEKTRYCZNA, UMYWALKA, WANNA/PRYSZNIC, MISKA USTĘPOWA