



**BUDYNEK MIESZKALNY WIELORODZINNY NR 8**  
**TORUŃ - OSIEDLE POD DĘBOWĄ GÓRĄ**

**M.02**

PARTER

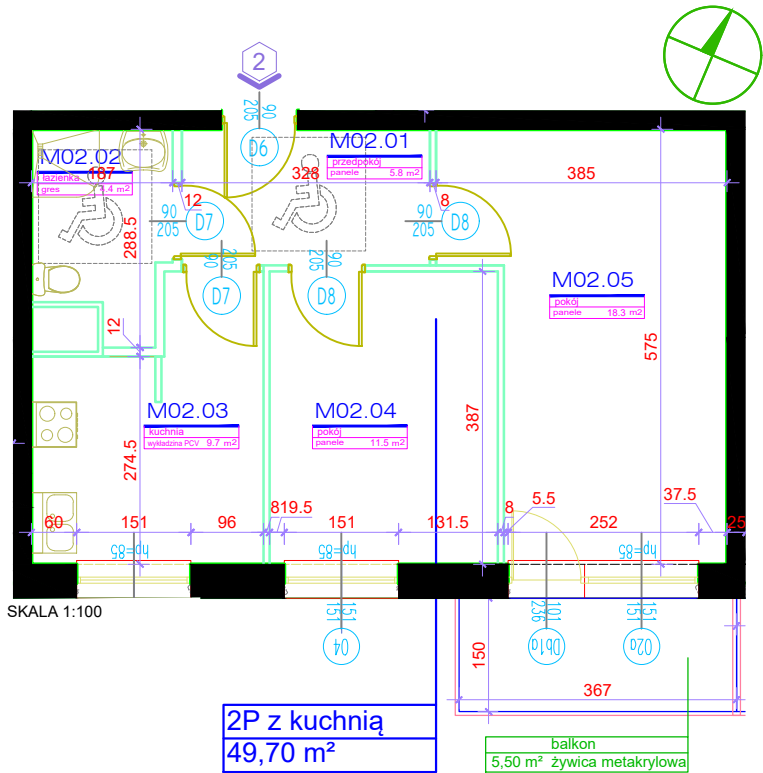
KLATKA NR 1

POWIERZCHNIA:

**49,70m<sup>2</sup>**

**Rok założenia 1997**

MIESZKANIE NR 2		
2P+KUCHNIA		
NR	POMIESZCZENIE	POWIERZCHNIA [m <sup>2</sup> ]
M.02.01	PRZEDPOKÓJ	5.80
M.02.02	ŁAZIENKA	4.40
M.02.03	KUCHNIA	9.70
M.02.04	POKÓJ	11.50
M.02.05	POKÓJ	18.30
POWIERZCHNIA MIESZKANIA [m <sup>2</sup> ]:		49.70
	BALKON	5.50
K.59	KOMÓRKA LOKATORSKA	2.60



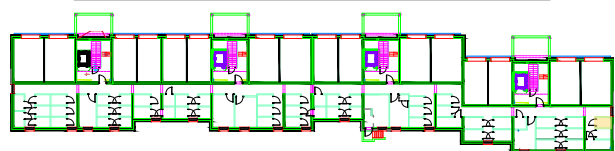
PLAN SYTUACYJNY OSIEDLA



LOKALIZACJA MIESZKANIA



LOKALIZACJA KOMÓRKI LOKATORSKIEJ



POWIERZCHNIE LICZONE WG NORMY PN-ISO 9836:2015

POWIERZCHNIA UŻYTKOWA MIESZKANIA MOŻE ULEC ZMIANIE NA DALSZYM ETAPIE OPRACOWANIA

NUMERACJA MIESZKAŃ JEST NUMERACJĄ KATALOGOWĄ

W SKŁAD WYPOSAŻENIA MIESZKANIA WCHODZI: ZLEWOZMYWAK, KUCHENKA ELEKTRYCZNA, UMYWALKA, WANNA/PRYSZNIC, MISKA USTĘPOWA