



BUDYNEK MIESZKALNY WIELORODZINNY NR 8
TORUŃ - OSIEDLE POD DĘBOWĄ GÓRĄ

M.03

PARTER

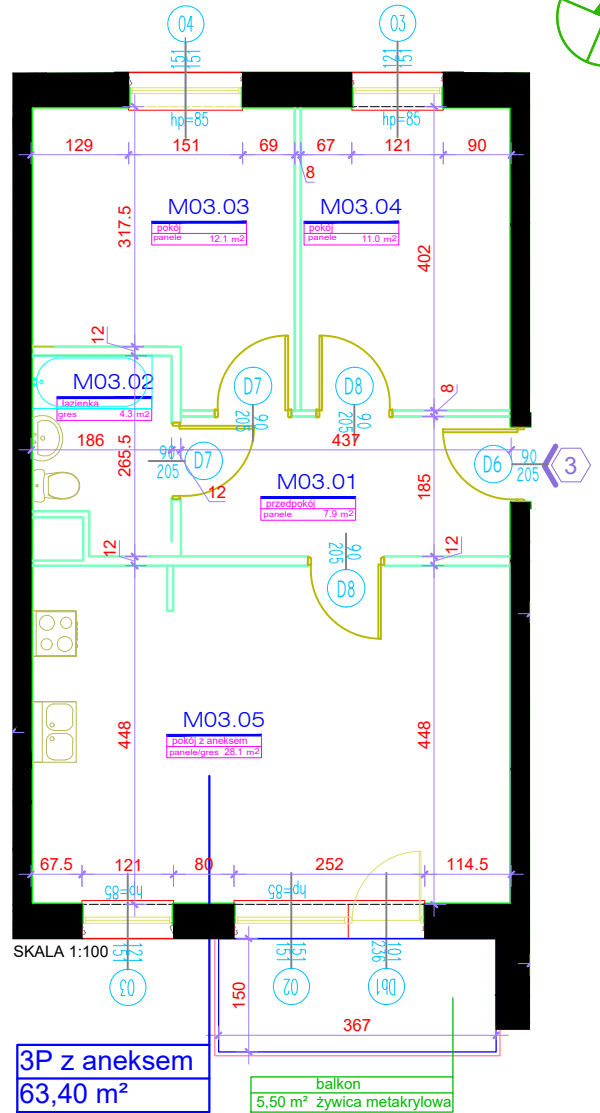
KLATKA NR 1

POWIERZCHNIA

63,40m²

Rok założenia 1997

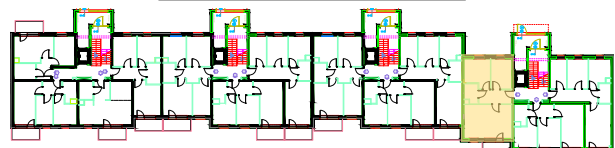
MIESZKANIE NR 3		
3P Z ANEKSEM KUCHENNYM		
NR	POMIESZCZENIE	POWIERZCHNIA [m ²]
M.03.01	PRZEDPOKÓJ	7.90
M.03.02	ŁAZIENKA	4.30
M.03.03	POKÓJ	12.10
M.03.04	POKÓJ	11.00
M.03.05	POKÓJ DZIENNY + ANEKS KUCHENNY	28.10
	POWIERZCHNIA MIESZKANIA [m ²]:	63.40
	BALKON	5.50
K.58	KOMÓRKA LOKATORSKA	3.00



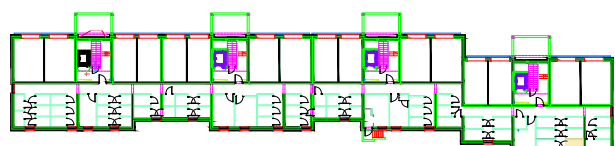
PLAN SYTUACYJNY OSIEDLA



LOKALIZACJA MIESZKANIA



LOKALIZACJA KOMÓRKI LOKATORSKIEJ



POWIERZCHNIE LICZONE WG NORMY PN-ISO 9836:2015
 POWIERZCHNIA UŻYTKOWA MIESZKANIA MOŻE ULEC ZMIANIE NA DALSZYM ETAPIE OPRACOWANIA
 NUMERACJA MIESZKAŃ JEST NUMERACJĄ KATALOGOWĄ
 W SKŁAD WYPOSAŻENIA MIESZKANIA WCHODZI: ZLEWOZMYWAK, KUCHENKA ELEKTRYCZNA, UMYWALKA, WANNA/PRYSZNIC, MISKA USTĘPOWA