



BUDYNEK MIESZKALNY WIELORODZINNY NR 8
TORUŃ - OSIEDLE POD DĘBOWĄ GÓRĄ

M.05

PIERWSZE PIĘTRO

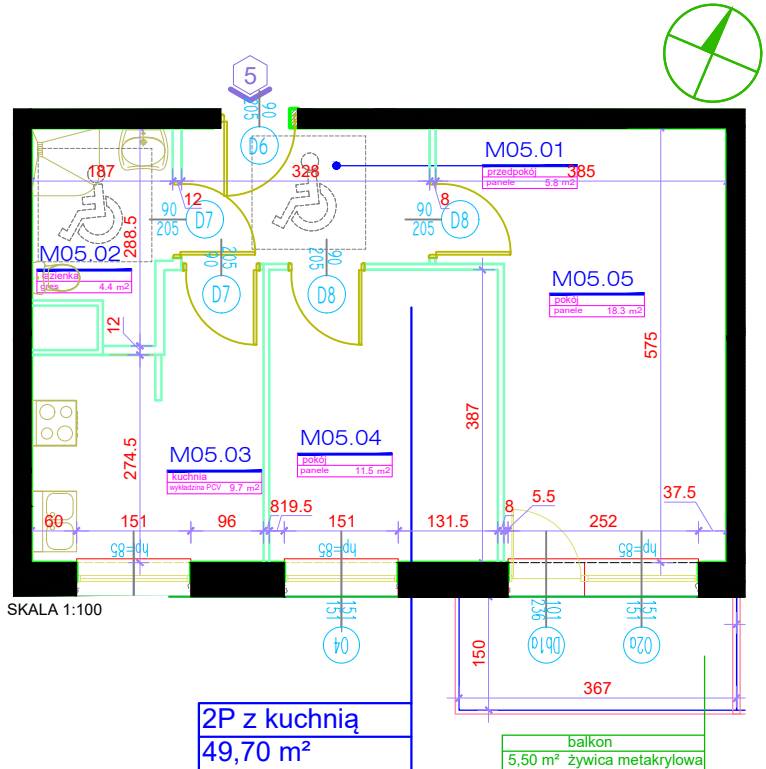
KLATKA NR 1

POWIERZCHNIA:

49,70m²

Rok założenia 1997

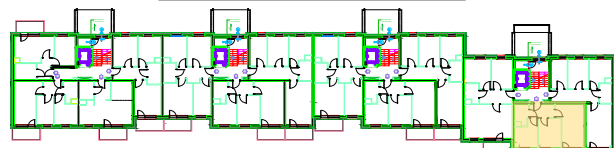
MIESZKANIE NR 5		
2P+KUCHNIA		
NR	POMIESZCZENIE	POWIERZCHNIA [m ²]
M.05.01	PRZEDPOKÓJ	5.80
M.05.02	ŁAZIENKA	4.40
M.05.03	KUCHNIA	9.70
M.05.04	POKÓJ	11.50
M.05.05	POKÓJ	18.30
POWIERZCHNIA MIESZKANIA [m ²]:		49.70
	BALKON	5.50
K.56	KOMÓRKA LOKATORSKA	3.00



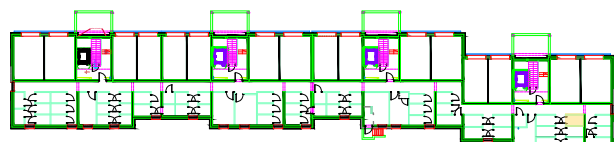
PLAN SYTUACYJNY OSIEDLA



LOKALIZACJA MIESZKANIA



LOKALIZACJA KOMÓRKI LOKATORSKIEJ



POWIERZCHNIE LICZONE WG NORMY PN-ISO 9836:2015

POWIERZCHNIA UŻYTKOWA MIESZKANIA MOŻE ULEC ZMIANIE NA DALSZYM ETAPIE OPRACOWANIA

NUMERACJA MIESZKAŃ JEST NUMERACJĄ KATALOGOWĄ

W SKŁAD WYPOSAŻENIA MIESZKANIA WCHODZI: ZLEWOZMYWAK, KUCHENKA ELEKTRYCZNA, UMYWALKA, WANNA/PRYSZNIC, MISKA USTĘPOWA