



**BUDYNEK MIESZKALNY WIELORODZINNY NR 8**  
**TORUŃ - OSIEDLE POD DĘBOWĄ GÓRĄ**

**M.08**

DRUGIE PIĘTRO

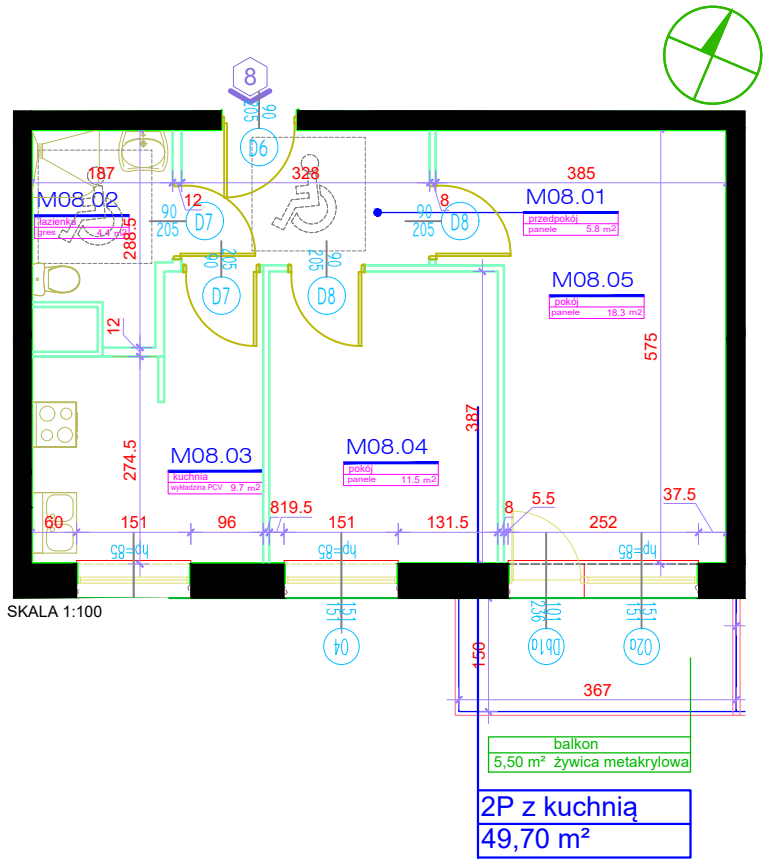
KLATKA NR 1

POWIERZCHNIA:

**49,70m<sup>2</sup>**

**Rok założenia 1997**

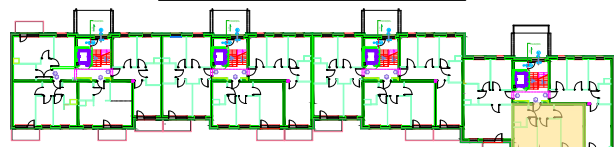
MIESZKANIE NR 8		
2P+KUCHNIA		
NR	POMIESZCZENIE	POWIERZCHNIA [m <sup>2</sup> ]
M.08.01	PRZEDPOKÓJ	5.80
M.08.02	ŁAZIENKA	4.40
M.08.03	KUCHNIA	9.70
M.08.04	POKÓJ	11.50
M.08.05	POKÓJ	18.30
POWIERZCHNIA MIESZKANIA [m <sup>2</sup> ]:		49.70
	BALKON	5.50
K.53	KOMÓRKA LOKATORSKA	3.30



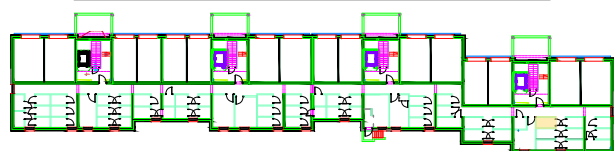
PLAN SYTUACYJNY OSIEDLA



LOKALIZACJA MIESZKANIA



LOKALIZACJA KOMÓRKI LOKATORSKIEJ



POWIERZCHNIE LICZONE WG NORMY PN-ISO 9836:2015  
 POWIERZCHNIA UŻYTKOWA MIESZKANIA MOŻE ULEC ZMIANIE NA DALSZYM ETAPIE OPRACOWANIA  
 NUMERACJA MIESZKAŃ JEST NUMERACJĄ KATALOGOWĄ  
 W SKŁAD WYPOSAŻENIA MIESZKANIA WCHODZI: ZLEWOZMYWAK, KUCHENKA ELEKTRYCZNA, UMYWALKA, WANNA/PRYSZNIC, MISKA USTĘPOWA