



BUDYNEK MIESZKALNY WIELORODZINNY NR 8
TORUŃ - OSIEDLE POD DĘBOWĄ GÓRĄ

M.09

DRUGIE PIĘTRO

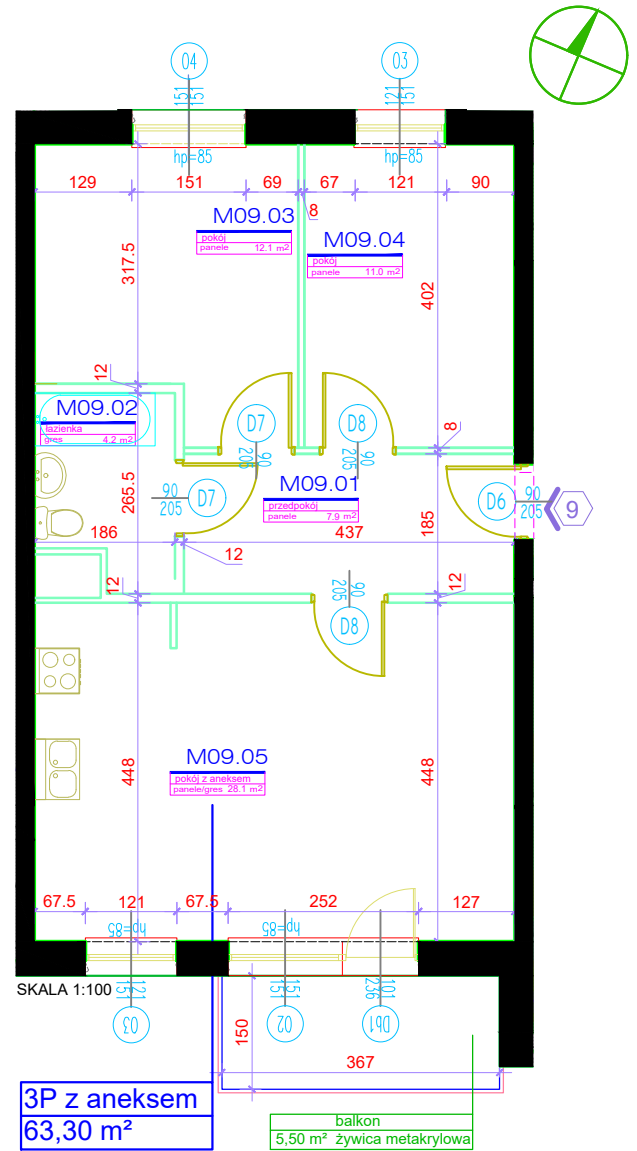
KLATKA NR 1

POWIERZCHNIA

63,30m²

Rok założenia 1997

MIESZKANIE NR 9		
3P Z ANEKSEM KUCHENNYM		
NR	POMIESZCZENIE	POWIERZCHNIA [m ²]
M.09.01	PRZEDPOKÓJ	7.90
M.09.02	ŁAZIENKA	4.20
M.09.03	POKÓJ	12.10
M.09.04	POKÓJ	11.00
M.09.05	POKÓJ DZIENNY + ANEKS KUCHENNY	28.10
POWIERZCHNIA MIESZKANIA [m ²]:		63.30
	BALKON	5.50
K.50	KOMÓRKA LOKATORSKA	3.50



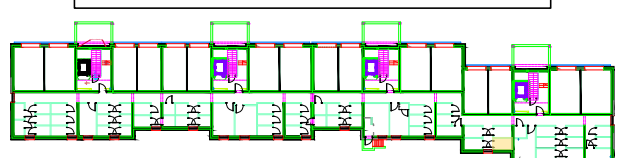
PLAN SYTUACYJNY OSIEDLA



LOKALIZACJA MIESZKANIA



LOKALIZACJA KOMÓRKI LOKATORSKIEJ



POWIERZCHNIE LICZONE WG NORMY PN-ISO 9836:2015
 POWIERZCHNIA UŻYTKOWA MIESZKANIA MOŻE ULEC ZMIANIE NA DALSZYM ETAPIE OPRACOWANIA
 NUMERACJA MIESZKAŃ JEST NUMERACJĄ KATALOGOWĄ
 W SKŁAD WYPOSAŻENIA MIESZKANIA WCHODZI: ZLEWOZMYWAK, KUCHENKA ELEKTRYCZNA, UMYWALKA, WANNA/PARYSZNIC, MISKA USTĘPOWA