



BUDYNEK MIESZKALNY WIELORODZINNY NR 8
TORUŃ - OSIEDLE POD DĘBOWĄ GÓRĄ

M.27

PARTER

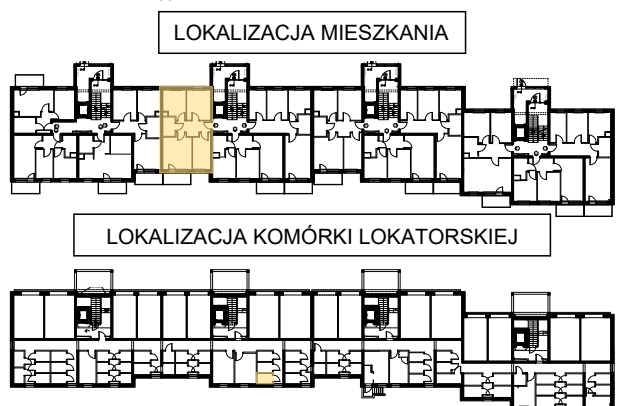
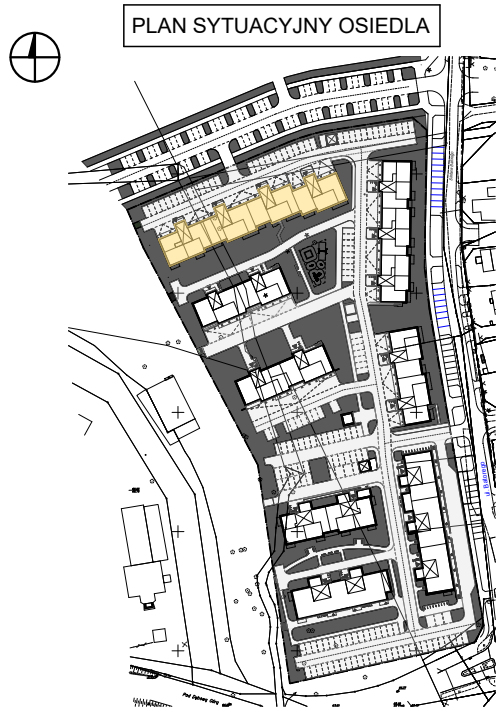
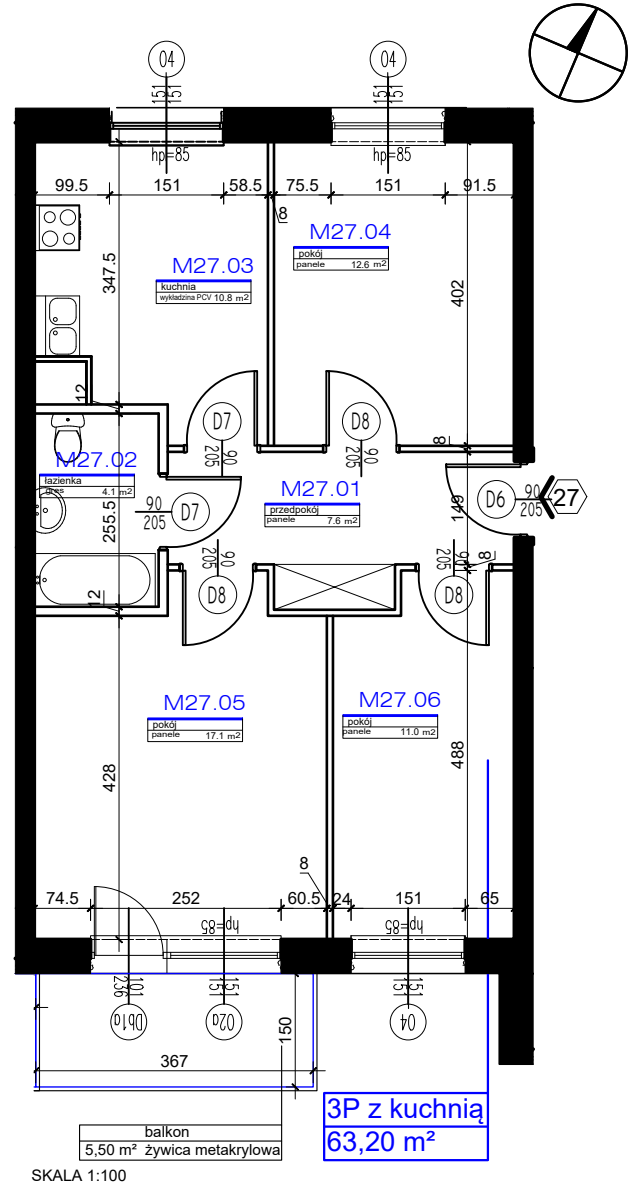
KLATKA NR 3

POWIERZCHNIA

Rok założenia 1997

63,20m²

MIESZKANIE NR 27		
3P + KUCHNIA		
NR	POMIESZCZENIE	POWIERZCHNIA [m ²]
M.27.01	PRZEDPOKÓJ	7.60
M.27.02	ŁAZIENKA	4.10
M.27.03	KUCHNIA	10.80
M.27.04	POKÓJ	12.60
M.27.05	POKÓJ	17.10
M.27.06	POKÓJ	11.00
POWIERZCHNIA MIESZKANIA [m ²]:		63.20
BALKON		5.50
K.29	KOMÓRKA LOKATORSKA	2.70



POWIERZCHNIE LICZONE WG NORMY PN-ISO 9836:2015
 POWIERZCHNIA UŻYTKOWA MIESZKANIA MOŻE ULEC ZMIANIE NA DALSZYM ETAPIE OPRACOWANIA
 NUMERACJA MIESZKAŃ JEST NUMERACJĄ KATALOGOWĄ
 W SKŁAD WYPOSAŻENIA MIESZKANIA WCHODZI: ZLEWOZMYWAK, KUCHENKA ELEKTRYCZNA, UMYWALKA, WANNA/PRYSZNIC, MISKA USTĘPOWA