



Rok założenia 1997

**BUDYNEK MIESZKALNY WIELORODZINNY NR 8**  
TORUŃ - OSIEDLE POD DĘBOWĄ GÓRĄ

**M.10**

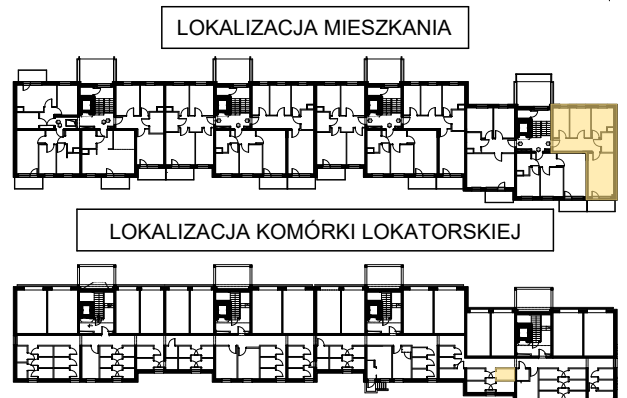
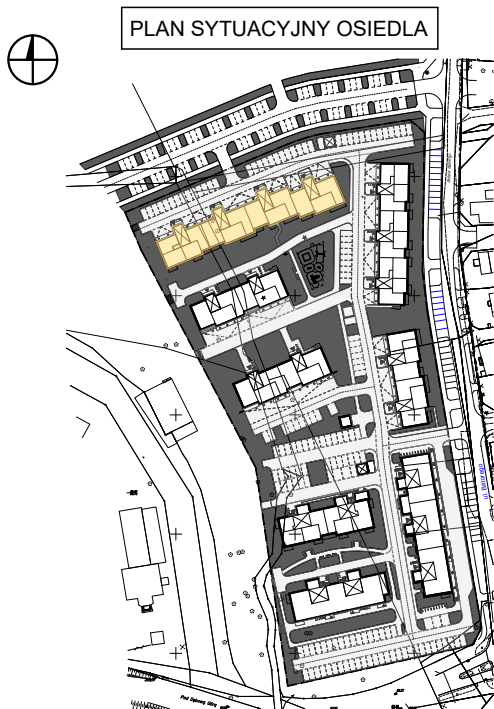
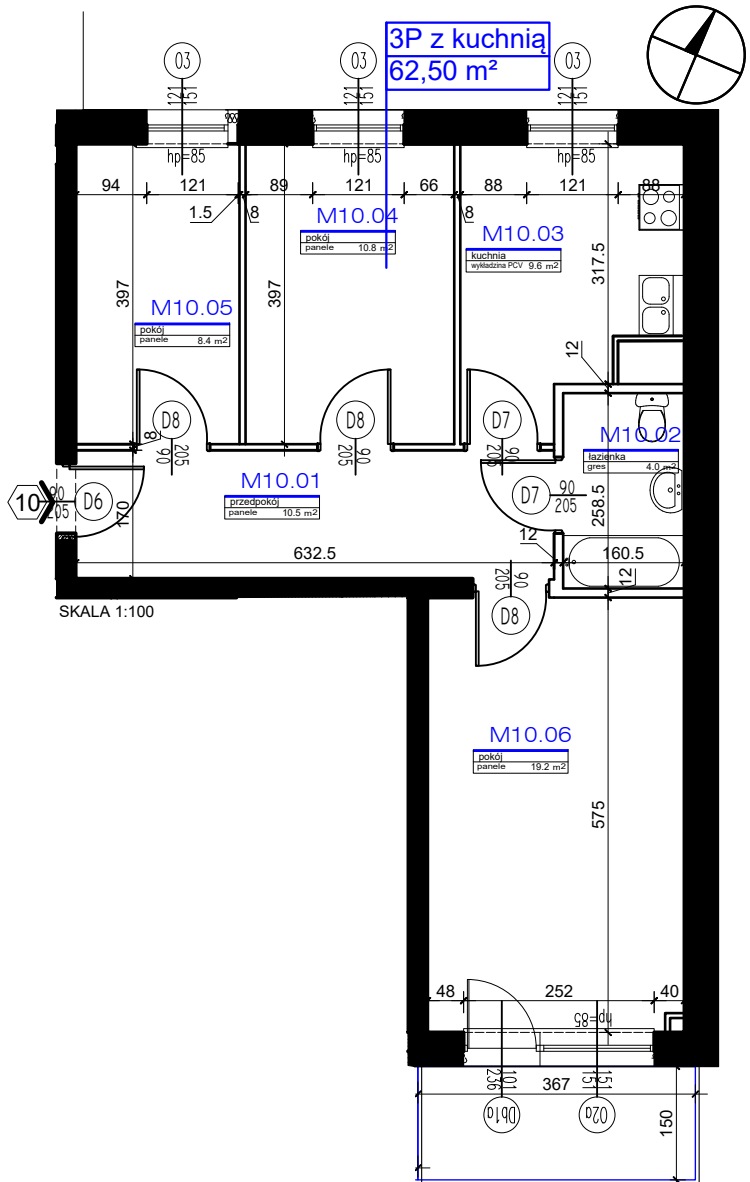
TRZECIE PIĘTRO

KLATKA NR 1

POWIERZCHNIA:

**62,50m<sup>2</sup>**

MIESZKANIE NR 10		
3P+KUCHNIA		
NR	POMIESZCZENIE	POWIERZCHNIA [m <sup>2</sup> ]
M.10.01	PRZEDPOKÓJ	10.50
M.10.02	ŁAZIENKA	4.00
M.10.03	KUCHNIA	9.60
M.10.04	POKÓJ	10.80
M.10.05	POKÓJ	8.40
M.10.06	POKÓJ	19.20
POWIERZCHNIA MIESZKANIA [m <sup>2</sup> ]:		62.50
	BALKON	5.50
K.49	KOMÓRKA LOKATORSKA	3.50



POWIERZCHNIE LICZONE WG NORMY PN-ISO 9836:2015

POWIERZCHNIA UŻYTKOWA MIESZKANIA MOŻE ULEC ZMIANIE NA DALSZYM ETAPIE OPRACOWANIA

NUMERACJA MIESZKAŃ JEST NUMERACJĄ KATALOGOWĄ

W SKŁAD WYPOSAŻENIA MIESZKANIA WCHODZI: ZLEWOZMYWAK, KUCHENKA ELEKTRYCZNA, UMYWALKA, WANNA/PRYSZNIC, MISKA USTĘPOWA