



Rok założenia 1997

BUDYNEK MIESZKALNY WIELORODZINNY NR 8
TORUŃ - OSIEDLE POD DĘBOWĄ GÓRĄ

M.21

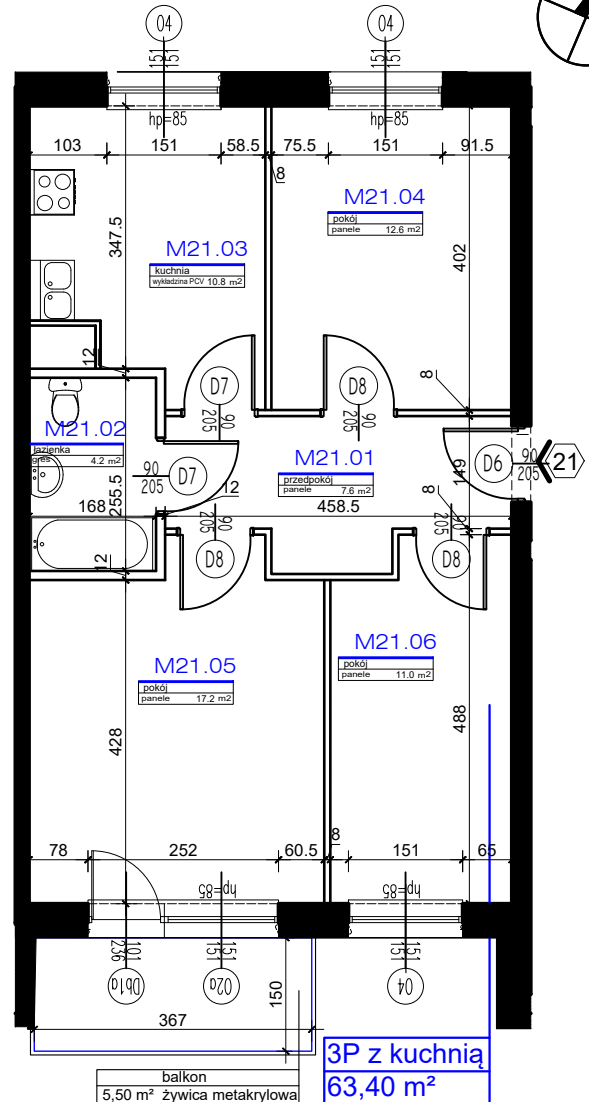
DRUGIE PIĘTRO

KLATKA NR 2

POWIERZCHNIA

63,40m²

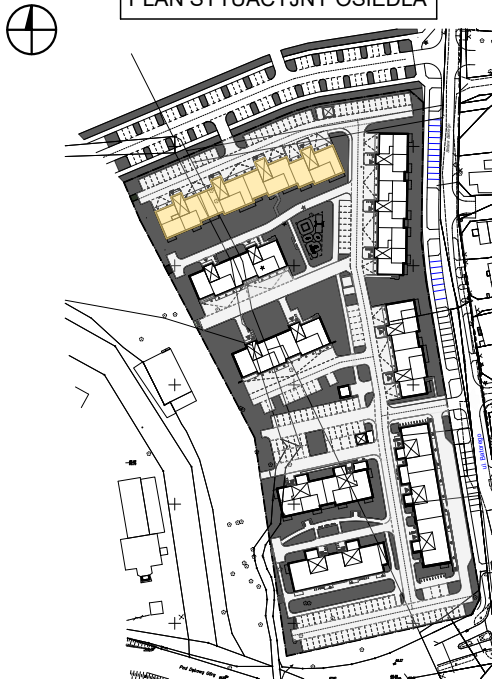
MIESZKANIE NR 21		
3P + KUCHNIA		
NR	POMIESZCZENIE	POWIERZCHNIA [m ²]
M.21.01	PRZEDPOKÓJ	7.60
M.21.02	ŁAZIENKA	4.20
M.21.03	KUCHNIA	10.80
M.21.04	POKÓJ	12.60
M.21.05	POKÓJ	17.20
M.21.06	POKÓJ	11.00
POWIERZCHNIA MIESZKANIA [m ²]:		63.40
	BALKON	5.50
K.35	KOMÓRKA LOKATORSKA	2.30



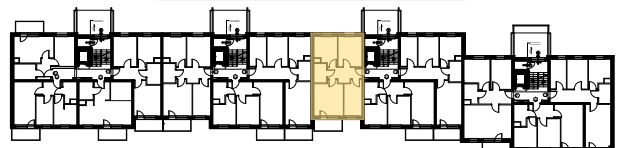
SKALA 1:100

3P z kuchnią
63,40 m²

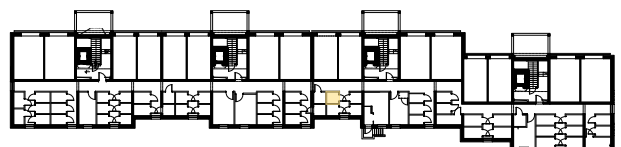
PLAN SYTUACYJNY OSIEDLA



LOKALIZACJA MIESZKANIA



LOKALIZACJA KOMÓRKI LOKATORSKIEJ



POWIERZCHNIE LICZONE WG NORMY PN-ISO 9836:2015

POWIERZCHNIA UŻYTKOWA MIESZKANIA MOŻE ULEC ZMIANIE NA DALSZYM ETAPIE OPRACOWANIA

NUMERACJA MIESZKAŃ JEST NUMERACJĄ KATALOGOWĄ

W SKŁAD WYPOSAŻENIA MIESZKANIA WCHODZI: ZLEWOSZMYWAK, KUCHENKA ELEKTRYCZNA, UMYWALKA, WANNA/PRYSZNIC, MISKA USTĘPOWA